

دفتر برنامه‌ریزی و آموزش‌های هنری

سؤالات استاندارد نوازندگی ساز جهانی

| شماره سؤال | سؤال | ۱ | ۲ | ۳ | ۴ | پاسخ صحیح |
|------------|-------------------------------------------------------------------------------------------------|----------------------|--------------------|----------------------|---------------------|-----------|
| ۱ | کدامیک از گزینه‌های زیر موجب تشخیص تفاوت صدای ویلن از هورن حتی در اصوات هم بسامد خواهد شد؟ | دیزند | نواک | رنگ صوتی | دینامیک | ۳ |
| ۲ | کدامیک از کلیدهای زیر "متسوسوپرانو" نام دارد؟ | سل | دو خط چهارم | دو خط اول | دو خط اول | ۴ |
| ۳ | نت‌های مربوط به ساز "باسون" با چه کلید یا کلیدهایی نوشته می‌شوند؟ | کلید آلتو | کلید تنور | کلید باس | گزینه‌های ب و ج | ۴ |
| ۴ | نت‌های مربوط به سازهای کلارینت و فلوت به ترتیب با چه کلیدهایی نوشته می‌شوند؟ | کلید باس ، کلید آلتو | کلید باس ، کلید سل | کلید سل ، کلید سل | کلید سل ، کلید آلتو | ۳ |
| ۵ | امروزه برای خوانندگان دارای وسعت صدای سوپرانو ، متسوسوپرانو و آلتو از کدام کلید استفاده می‌شود؟ | کلید آلتو | کلید " سل " | کلید " دو " ی خط سوم | گزینه‌های الف و ج | ۲ |

دفتر برنامه‌ریزی و آموزش‌های هنری
سؤالات استاندارد نوازندگی ساز جهانی

| شماره سؤال | سؤال | ۱ | ۲ | ۳ | ۴ | پاسخ صحیح |
|------------|-----------------------------------------------------------------------------------------|-------------------------|----------------------------|-------------------------------|----------------------------------|-----------|
| ۶ | کلید تنور روی چندمین خط حامل ۵ خطی نوشته میشود؟ | خط یکم | خط دوم | خط سوم | خط چهارم | ۴ |
| ۷ | حروف F , D به ترتیب از راست به چپ نشانه کدام نت موسیقی می باشد؟ | دو ، می | سی ، سل | لا ، می | ر ، فا | ۴ |
| ۸ | کدام گزینه نت "سل" را نشان می دهد؟ | روی خط سوم با کلید تنور | روی خط دوم با کلید باریتون | بین خط دوم و سوم با کلید آلتو | روی خط چهارم با کلید متسوسوپرانو | ۴ |
| ۹ | در نظام الفبای لاتین ، نت های (می) ، (سی) ، و (ر) با چه حروفی نمایش داده می شوند؟ | D.B.E | D.C.E | A.E.B | D.B.C | ۱ |
| ۱۰ | نت های مربوط به صداهاى منطقه پایین ویلنسل با چه کلیدی نوشته می شود؟ | کلید باس | کلید تنور | کلید باریتون | کلید آلتو | ۱ |

دفتر برنامه‌ریزی و آموزش‌های هنری
سؤالات استاندارد نوازندگی ساز جهانی

| شماره سؤال | سؤال | ۱ | ۲ | ۳ | ۴ | پاسخ صحیح |
|------------|-------------------------------------------------------------------------------------------------------------------------------|-----------|-----------------|-----------------|------------------|-----------|
| ۱۱ | نام کلید زیر کدام است؟  | آلتو | تنور | باریتون | باس | ۳ |
| ۱۲ | علامتی که به وسیله آن صداهای موسیقی نوشته و اجرا می‌شوند چه نام دارد؟ | نت | وزن | ریتم | صدا | ۱ |
| ۱۳ | نت کدامیک از سازهای زیر را با (حامل مضاعف) نمی‌نویسند؟ | ارگ کلیسا | پیانو | ویولنسل | هارپ | ۳ |
| ۱۴ | کلید.....، زیرترین کلید مورد استفاده در موسیقی می‌باشد؟ | سل | فا خط چهارم | دو خط اول | دو خط چهارم | ۱ |
| ۱۵ | جمع ارزش‌های مقابل برابر است با  | یک سفید | یک گرد نقطه دار | یک سفید دو نقطه | یک سفید نقطه دار | ۴ |

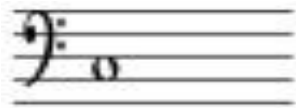
دفتر برنامه‌ریزی و آموزش‌های هنری

سؤالات استاندارد نوازندگی ساز جهانی

| شماره سؤال | سؤال | ۱ | ۲ | ۳ | ۴ | پاسخ صحیح |
|------------|-------------------------------------------------------------------------------------------------------------------------------------------------------------------|--------|-------|----------|---------|-----------|
| ۱۶ | نام دیگر کلید در موسیقی چیست؟ | تواتر | دیرند | Clef | Bar | ۳ |
| ۱۷ | با کلید " فا " ی خط چهارم نت که روی خط سوم قرار می‌گیرد چه نام دارد؟ | می | ر | سی | دو | ۲ |
| ۱۸ | اگر در یک قطعه موسیقی ، ضرب قوی در لحظه ای که انتظار می‌رود ، ظاهر نشود (ضرب قوی در دنباله ضرب ضعیف پیش از آن و چسبیده به آن بیاید) این حالت چه نامیده می‌شود ؟ | ضد ضرب | سنگوپ | آکسان | تریوله | ۲ |
| ۱۹ | اگر در یک قطعه موسیقی به جای ضرب قوی در یک یا چند میزان پی در پی سکوت بیاید این حالت چه نامیده میشود ؟ | آکسان | سنگوپ | ضد ضرب | ولت | ۳ |
| ۲۰ | نت پاساژ روی کدام ضرب قرار می‌گیرد ؟ | ضعیف | قوی | نیمه قوی | هیچکدام | ۱ |

دفتر برنامه‌ریزی و آموزش‌های هنری

سؤالات استاندارد نوازندگی ساز جهانی

| شماره سؤال | سؤال | ۱ | ۲ | ۳ | ۴ | پاسخ صحیح |
|------------|-----------------------------------------------------------------------------------------------------------------------------------------------------------------------|-----------|--------------|--------------|-----------------|-----------|
| ۲۱ | عمل دو نقطه جلوی نت عکس عمل می باشد. | استاکاتو | متسواستاکاتو | استاکاتیسیمو | نقطه جلوی نت | ۳ |
| ۲۲ | عمل نقطه جلوی نت عکس عمل می باشد. | استاکاتو | متسواستاکاتو | استاکاتیسیمو | دو نقطه جلوی نت | ۱ |
| ۲۳ | علامت "C" نشانگر کدام میزان نماست؟ | ۳/۴ | ۲/۴ | ۱ | ۱ | ۳ |
| ۲۴ | هر گاه نتی که دارای تقسیمات چهارتایی است به شش قسمت تقسیم شود ، چه نام دارد؟  | دوئوله | تریوله | سکستوله | کواردوبله | ۳ |
| ۲۵ | در کدام تقسیم ، شش نت در زمان چهار نت اجرا می شود؟ | کواردوبله | تریوله | دوئوله | سکستوله | ۴ |

دفتر برنامه‌ریزی و آموزش‌های هنری
سؤالات استاندارد نوازندگی ساز جهانی

| شماره سؤال | سؤال | ۱ | ۲ | ۳ | ۴ | پاسخ صحیح |
|------------|-----------------------------------------------------------------------------------|----------|----------------|-----------------|---------------|-----------|
| ۲۶ | هر گاه نتی که دارای تقسیمات سه تایی است به دو قسمت مساوی تقسیم شود ، چه نام دارد؟ | تریوله | کواردوپله | دوئوله | دوئوله | ۳ |
| ۲۷ | هرگاه به جای ضرب قوی در میزان ، سکوت قرار گیرد ، چه حالتی ایجاد می شود؟ | استکاتو | ضد ضرب | سنکوپ | آریژ | ۲ |
| ۲۸ | در کدام حالت، نصف ارزش زمانی نت به سکوت تبدیل می گردد؟ | Staccato | Mezzo Staccato | Tenuto Staccato | Staccatissimo | ۱ |
| ۲۹ | ضرب آهنگ نت سیاه ، معادل کدام گزینه می باشد؟ | ۱ ضرب | ۱/۲ ضرب | ۲ ضرب | ۱/۴ ضرب | ۱ |
| ۳۰ | علامت ۶ بیانگر کدام گزینه است ؟ | دولاچنگ | سیاه | سکوت گرد | چنگ | ۲ |

دفتر برنامه‌ریزی و آموزش‌های هنری

سؤالات استاندارد نوازندگی ساز جهانی

| شماره سؤال | سؤال | ۱ | ۲ | ۳ | ۴ | پاسخ صحیح |
|------------|---------------------------------------------------------|-------------------------|-------------------------|-------------------------------|------------------------------------------------|-----------|
| ۳۱ | منظور از (دیرند) چیست ؟ | شدت صدای یک نت | رنگ صدای یک نت | کشش زمانی یک نت | طول موج یک نت | ۳ |
| ۳۲ | نام شکل های مقابل چیست ؟ | سفید - سیاه - گرد - چنگ | گرد - سیاه - سفید - چنگ | گرد مضاعف - چنگ - سفید - سیاه | گرد مضاعف - سیاه - چنگ - سفید | ۱ |
| ۳۳ | سنگوپ در موسیقی چگونه ایجاد می شود؟ | با تغییر نوع میزان | با اتحاد دو ضرب متوالی | با ایجاد سکوت روی یک ضرب | با جابجایی تاکید یک ضرب قوی به روی یک ضرب ضعیف | ۴ |
| ۳۴ | در موسیقی اختلاف زیر و بمی میان دو صدا را چه می گویند ؟ | ضد ضرب | آکسان | فاصله | هارمونی | ۳ |
| ۳۵ | نام علامت bb کدامیک از گزینه های زیر است ؟ | دبیز | بمل | دوبل دبیز | دوبل بمل | ۴ |


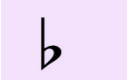


دفتر برنامه‌ریزی و آموزش‌های هنری

سؤالات استاندارد نوازندگی ساز جهانی

| شماره سؤال | سؤال | ۱ | ۲ | ۳ | ۴ | پاسخ صحیح |
|------------|--------------------------------------------------------------------------------------------------------------------------------------------------------------------------------------|-------------------------------------------------------|--------------------------------------------------------|--------------------------------------------------------|--------------------------------------------------------|-----------|
| ۳۶ | فاصله هم صدا چه فاصله ای است ؟ | فاصله دوم کاسته | فاصله دوم افزوده | فاصله یکم افزوده | فاصله یکم درست | ۴ |
| ۳۷ | دوبل دییز چیست ؟ | صدای نت مورد نظر را دو نیم پرده دیاتونیک بالا می برد. | صدای نت مورد نظر را دو نیم پرده کروماتیک بالا می برد. | صدای نت مورد نظر را دو نیم پرده دیاتونیک پایین می برد. | صدای نت مورد نظر را دو نیم پرده کروماتیک پایین می برد. | ۲ |
| ۳۸ | دوبل بمل چیست ؟ | صدای نت مورد نظر را دو نیم پرده کروماتیک بالا می برد. | صدای نت مورد نظر را دو نیم پرده دیاتونیک پایین می برد. | صدای نت مورد نظر را دو نیم پرده کروماتیک پایین می برد. | صدای نت مورد نظر را دو نیم پرده دیاتونیک بالا می برد. | ۳ |
| ۳۹ | کدامیک از فواصل موسیقایی نسبت به نت درجه اول (مینا) متصل می باشد ؟ | دوم بزرگ | سوم کوچک | چهارم کاسته | پنجم کاسته تر | ۱ |
| ۴۰ | بالا بردن یا پایین آوردن سطح زیر و بمی یک قطعه موسیقی را به یک فاصله داده شده چه می نامند ؟  | کنترپوان | ترکیب | انتقال | هارمونی | ۳ |

دفتر برنامه‌ریزی و آموزش‌های هنری

سؤالات استاندارد نوازندگی ساز جهانی

| شماره سؤال | سؤال | ۱ | ۲ | ۳ | ۴ | پاسخ صحیح |
|------------|---------------------------------------------------------|--------------------------------------------------------------------------------------|------------------------------------------------------------------------------------|------------------------------------------------------------------------------------|------------------------------------------------------------------------------------|-----------|
| ۴۱ | کدام فاصله (ملایم کامل) است ؟ | فا - ر | دو - لا | سی بمل - فا | ر - لا بمل | ۳ |
| ۴۲ | معکوس فاصله (سوم افزوده) کدام است ؟ | سوم کوچک | سوم کاسته | ششم کوچک | ششم کاسته | ۴ |
| ۴۳ | به کدام علامت (شارپ) هم گفته می شود ؟ |  |  |  |  | ۱ |
| ۴۴ | آنارمونیک به چه نت هایی می گویند ؟ | به دو نتی که همصدا هستند | به دو نتی که همصدا بوده و دارای دو اسم متفاوت هستند | به دو نتی که همصدا نبوده و دارای دو اسم متفاوت هستند | به نت های انسیون گفته میشود | ۲ |
| ۴۵ | اصطلاح دیاتونیک در مورد چه فاصله ای به کار برده می شود؟ | فواصل بیش از اکتاو | فاصله ی نیم پرده ای بین دو نت غیر همنام | فاصله ی نیم پرده ای بین دو نت همنام | فاصله ی دو نیم پرده ای بین دو نت همنام | ۲ |

دفتر برنامه‌ریزی و آموزش‌های هنری

سؤالات استاندارد نوازندگی ساز جهانی

| شماره سؤال | سؤال | ۱ | ۲ | ۳ | ۴ | پاسخ صحیح |
|------------|-----------------------------------------------------------|-------------------|-------------------|------------------|----------------------------------------------|-----------|
| ۴۶ | در هر گام ، فاصله بین دو دانگ چه فاصله ای است ؟ | نیم پرده کروماتیک | نیم پرده دیاتونیک | یک پرده کروماتیک | یک پرده دیاتونیک | ۱ |
| ۴۷ | به نت های مترادف چه می گویند ؟ | دیاتونیک | کروماتیک | کنترپواتیک | آنهارمونیک | ۴ |
| ۴۸ | در موسیقی درجه اول گام چه نام دارد؟ | دمینانت | زیرنمایان | تونیک | روی نمایان | ۳ |
| ۴۹ | کدام نوع از گام ها ، از فواصل (نیم پرده ای) ساخته می شود؟ | دیاتونیک | تتراتونیک | پنتاتونیک | کروماتیک | ۴ |
| ۵۰ | ترا کورد به چه معنی است؟ | آکورد سه صدایی | آکورد شش، چهار | آکورد چهار صدایی | گروهی مرکب از چهار نت ر محدوده یک چهارم درست | ۴ |

دفتر برنامه‌ریزی و آموزش‌های هنری

سؤالات استاندارد نوازندگی ساز جهانی

| شماره سؤال | سؤال | ۱ | ۲ | ۳ | ۴ | پاسخ صحیح |
|------------|-----------------------------------------------------------------------------|--------------|------------|-----------|---------------|-----------|
| ۵۱ | در کدامیک از موارد زیر علاوه بر مدالیته و تنالیته ، فرم آهنگ تغییر می کند ؟ | پاساژ | انتقال | مدولاسیون | هر سه گزینه | ۳ |
| ۵۲ | درجه اول گام چه نامیده می شود؟ | دومینانت | زیرنمایان | تونیک | روی نمایان | ۳ |
| ۵۳ | هر دانگ گام ماژور دارای چند درجه است ؟ | ۲ | ۴ | ۶ | ۸ | ۲ |
| ۵۴ | گام " سل " ماژور دارای چه علایم ترکیبی می باشد ؟ | یک دیبیز | دو دیبیز | یک بمل | دو بمل | ۱ |
| ۵۵ | مرکز تنال چیست؟ | درجه اول گام | نمایان گام | میانی گام | درجه هشتم گام | ۱ |

دفتر برنامه‌ریزی و آموزش‌های هنری

سؤالات استاندارد نوازندگی ساز جهانی

| شماره سؤال | سؤال | ۱ | ۲ | ۳ | ۴ | پاسخ صحیح |
|------------|------------------------------------------------------|--------------|------------|------------|-------------|-----------|
| ۵۶ | هر دانگ چه فاصله ای دارد؟ | چهارم افزوده | چهارم درست | پنجم درست | پنجم افزوده | ۲ |
| ۵۷ | (Mediant) به کدام درجه گام اطلاق می شود؟ | درجه ششم | درجه چهارم | درجه سوم | درجه هشتم | ۳ |
| ۵۸ | فاصله بین دو دانگ در گام های (دیاتونیک) چقدر است ؟ | دوم بزرگ | دوم کوچک | چهارم درست | پنجم درست | ۱ |
| ۵۹ | کدامیک از گام های زیر دارای سه دیز در سرکلید هستند ؟ | لا ماژور | ر ماژور | می ماژور | دو ماژور | ۱ |
| ۶۰ | می ماژور در سر کلید چند دیز دارد؟ | یک | دو | سه | چهار | ۴ |

دفتر برنامه‌ریزی و آموزش‌های هنری

سؤالات استاندارد نوازندگی ساز جهانی

| شماره سؤال | سؤال | ۱ | ۲ | ۳ | ۴ | پاسخ صحیح |
|------------|-----------------------------------------------------------------------------------------------------------------------------------------|--------------|--------------|--------------|----------|-----------|
| ۶۱ | سی بمل ماژور دارای چند بمل در سرکلید است؟ | یک | دو | سه | چهار | ۲ |
| ۶۲ | گام (ماژور) به کدام مد کلیسایی شباهت دارد؟ | اتولین | لیدین | دورین | یونین | ۴ |
| ۶۳ | گام (فا مینور) دارای بمل در سر کلید است. | یک | دو | سه | چهار | ۴ |
| ۶۴ | گام کامل یا سیکل در موسیقی ، از توالی پدید می آید. | هفت صدا | نه صدا | هشت صدا | شش صدا | ۱ |
| ۶۵ | علامات های سرکلید مقابل متعلق به چه گامی است ؟  | لا بمل ماژور | سی بمل ماژور | می بمل ماژور | فا ماژور | ۳ |

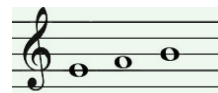
دفتر برنامه‌ریزی و آموزش‌های هنری

سؤالات استاندارد نوازندگی ساز جهانی

| شماره سؤال | سؤال | ۱ | ۲ | ۳ | ۴ | پاسخ صحیح |
|------------|-----------------------------------------------------------------------------------------------------------------------------------------|-----------------|-----------------|------------------|------------------|-----------|
| ۶۶ | نام دیگر کلمات Shrp و Double Flat به ترتیب چیست ؟ | دیز ، دو بل بمل | بمل ، دو بل دیز | دو بل بمل ، دیز | دو بل بمل ، بمل | ۳ |
| ۶۷ | علائم مقابل متعلق است به گام...  | می بمل ماژور | می بمل مینور | سی بمل ماژور | لا بمل مینور | ۱ |
| ۶۸ | گام پنتاتونیک دارای چند درجه متفاوت است ؟ | پنج | هفت | شش | هشتم کاسته | ۱ |
| ۶۹ | درجات (تنال) در گام (فا ماژور) کدام است ؟ | فا-لا-دو | فا-سی-بمل-دو | لا-سی-بمل-می-بمل | سی-بمل-دو-می-بمل | ۲ |
| ۷۰ | علامت های سر کلید مقابل متعلق به چه گامی است ؟  | سی بمل ماژور | فا ماژور | می بمل ماژور | لا بمل ماژور | ۱ |

دفتر برنامه‌ریزی و آموزش‌های هنری
سؤالات استاندارد نوازندگی ساز جهانی

| شماره سؤال | سؤال | ۱ | ۲ | ۳ | ۴ | پاسخ صحیح |
|------------|------------------------------------------------------|----------------------------|-------------------|---------------------------------|-----------------------|-----------|
| ۷۱ | مینور نسبی یک گام ماژور از درجه چندم آن بدست می آید؟ | سوم | ششم | پنجم | هفتم | ۲ |
| ۷۲ | سل مینور دارای چند بمل در سر کلید است؟ | یک | دو | سه | چهار | ۲ |
| ۷۳ | به کدام کلید ، کلید آواز می گویند؟ | کلید دوی خط سوم | کلید دوی خط چهارم | کلید فا | کلید سل | ۱ |
| ۷۴ | نت های روبرو در کدام گام یافت می شوند؟ | می مینور ملودیک بالا رونده | سل مینور هارمونیک | سی بمل مینور ملودیک پایین رونده | دو دیز مینور هارمونیک | ۱ |
| ۷۵ | فاصله بین دو دانگ در گام ماژور چقدر می باشد؟ | یکم درست | دوم بزرگ | دوم کوچک | سوم بزرگ | ۲ |



دفتر برنامه‌ریزی و آموزش‌های هنری

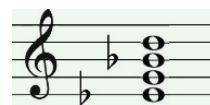
سؤالات استاندارد نوازندگی ساز جهانی

| شماره سؤال | سؤال | ۱ | ۲ | ۳ | ۴ | پاسخ صحیح |
|------------|------------------------------------------------|--------------|--------------|-----------------|--------------|-----------|
| ۷۶ | گام کروماتیک از چند نیم پرده تشکیل یافته است ؟ | هفت نیم پرده | پنج نیم پرده | دوازده نیم پرده | شش نیم پرده | ۳ |
| ۷۷ | درجه ششم یک گام دیاتونیک را چه می نامند ؟ | زیر نمایان | میانه | میانه زیرین | روتونیک | ۳ |
| ۷۸ | درجه هشتم یک گام دیاتونیک را چه می نامند ؟ | هنگام | تونیک | مدیانت | دومینانت | ۱ |
| ۷۹ | مینور نسبی (سل ماژور) کدام است ؟ | سی مینور | می مینور | سل مینور | سی بمل مینور | ۲ |
| ۸۰ | مینور نسبی (می ماژور) کدام است ؟ | سل مینور | دو مینور | دو دیز مینور | سی مینور | ۳ |

دفتر برنامه‌ریزی و آموزش‌های هنری

سؤالات استاندارد نوازندگی ساز جهانی

| شماره سؤال | سؤال | ۱ | ۲ | ۳ | ۴ | پاسخ صحیح |
|------------|---------------------------------------------------------------|-------------|----------------|-----------------------|------------------------|-----------|
| ۸۱ | سل بمل ماژور دارای چند علامت سر کلید است؟ | ۶ بمل | ۷ بمل | ۵ بمل | ۴ بمل | ۱ |
| ۸۲ | در کدامیک از گام‌های زیر آکورد هفتم کاسته وجود دارد؟ | ماژور طبیعی | ماژور هارمونیک | مینور طبیعی | مینور ملودیک بالارونده | ۲ |
| ۸۳ | هماهنگ (هارمونیک) چهارم نت فا دیز چه نتی است؟ | سی | سل دیز | فا دیز | دودیز | ۳ |
| ۸۴ | در وارونه یکم تریاد می بمل ماژور کدام نت در باس قرار می‌گیرد؟ | سی | سل | سل بمل | سی بمل | ۲ |
| ۸۵ | نمونه مقابل کدام آکورد را نشان می‌دهد؟ | هفتم نمایان | هفتم بزرگ | هفتم بزرگ و کامل کوچک | هفتم کوچک | ۲ |



دفتر برنامه‌ریزی و آموزش‌های هنری
سؤالات استاندارد نوازندگی ساز جهانی

| شماره سؤال | سؤال | ۱ | ۲ | ۳ | ۴ | پاسخ صحیح |
|------------|-------------------------------------------------------------------------------------------------------------------------|--------------------|--------------------------------------|---------------------------------|-------------------------|-----------|
| ۸۶ | هرگاه پایان یک عبارت موسیقایی با فرود از آکورد درجه پنجم به آکورد درجه اول گام صورت گیرد ، چه نوع کادانسی خواهیم داشت ؟ | کادانس آنتتیک | کادانس فریبا | کادانس پلاگال | کادانس نیمه | ۱ |
| ۸۷ | فرود هارمونی از درجه پنجم به درجه ششم گام تشکیل چه نوع کادانسی را می دهد ؟ | کادانس آنتتیک | کادانس گسیخته | نیم کادانس | کادانس پلاگال | ۲ |
| ۸۸ | آکورد مقابل چه آکوردی است ؟ | کاسته | افزوده | مینور | ماژور | ۴ |
| ۸۹ | (فونکسیون) چیست ؟ | نام دیگر شیفاژ است | فاصله ی نت های موجود در یک آکورد است | موقعیت آکورد در یک تنالیتیه است | نام نت های یک آکورد است | ۳ |
| ۹۰ | وسیله ای سه پایه که نوازندگان و خوانندگان نت های خود را بر روی آن قرار میدهند چه نام دارد؟ | دیپازون | رپرتوار | پارتیتور | پوئیتور | ۴ |



دفتر برنامه‌ریزی و آموزش‌های هنری

سؤالات استاندارد نوازندگی ساز جهانی

| شماره سؤال | سؤال | ۱ | ۲ | ۳ | ۴ | پاسخ صحیح |
|------------|------------------------------------------------|------------------------------------------------------|----------------------------------------------------------------|---------------------------------------------------|-------------------------------------------------------------------------------------|-----------|
| ۹۱ | کدامیک از اصطلاحات موسیقایی زیر صحیح است ؟ | Pacifico به معنای قشنگ می باشد. | Tenero به معنای خشن می باشد. | Risoluto به معنای دوباره قوی تر کردن صدا می باشد. | Zeloso به معنای پر شور و حرارت می باشد. | ۴ |
| ۹۲ | کدامیک از اصطلاحات موسیقایی زیر صحیح است ؟ | Ritardando جز علائم سرعت می باشد. | Ritardando جز علائم صدا می باشد. | Attenuato جز علائم سرعت می باشد. | گزینه الف و ج صحیح است | ۱ |
| ۹۳ | اصطلاح " Divisi " به چه معنا می باشد ؟ | کم شده | شیطانی | پراکنده | تقسیم شده | ۴ |
| ۹۴ | اصطلاح " پاتتیکو " (Patetico) به چه معناست ؟ | با شکوه | با احساس | مالیخولیایی | با نجابت ، اصیل | ۲ |
| ۹۵ | نت " آلترو " به چه نتی گفته می شود ؟ | نتی که به اندازه نیم پرده به طور موقت تغییر می کند . | نت کشیده ای که در یک ملودی به مدت نسبتاً طولانی به گوش می رسد. | نتی که می توان به مقدار متناسب روی آن توقف کرد. | نت کوچکی که پیش از نت اصلی می آید و دارای کوتاهترین ارزش زمانی نسبت به نت اصلی است. | ۱ |

دفتر برنامه‌ریزی و آموزش‌های هنری

سؤالات استاندارد نوازندگی ساز جهانی

| شماره سؤال | سؤال | ۱ | ۲ | ۳ | ۴ | پاسخ صحیح |
|------------|--------------------------------------------------------------|--------------------------------------------------------------|---------------------------------------------------------------|-------------------------------------------------------------|---------------------------------------------------------------|-----------|
| ۹۶ | واژه آلمانی " لید " (Lied) به چه معناست ؟ | رقص | حماسه | آواز | نوعی والس | ۳ |
| ۹۷ | اصطلاح ایتالیایی " پيو " (Piuo) به چه معناست ؟ | کم تر | دوباره | بیشتر | ناگهانی | ۳ |
| ۹۸ | اصطلاح Allontandosi در موسیقی چیست ؟ | جزو علائم صدا است و به معنی ضعیف تر کردن تدریجی صدا می باشد. | جزو علائم سرعت است و به معنای تندتر کردن تدریجی سرعت می باشد. | جزو علائم صدا است و به معنی قوی تر کردن تدریجی صدا می باشد. | جزو علائم سرعت است و به معنای کندتر کردن تدریجی سرعت می باشد. | ۱ |
| ۹۹ | معنای اصطلاح " سلو " در موسیقی کدام یک از گزینه های زیر است؟ | تکنوازی | اجرای آرام | اجرای یکنواخت | اجرای نت کشیده با ویولن سل | ۱ |
| ۱۰۰ | عدد ۶۰ روی صفحه متروم نشان چیست ؟ | هر ضربه متروم ۱/۶۰ دقیقه یعنی ۱ ثانیه خواهد بود. | هر ضربه متروم ۲/۶۰ دقیقه یعنی ۲ ثانیه خواهد بود. | هر ضربه متروم ۳/۶۰ دقیقه یعنی ۳ ثانیه خواهد بود. | هر ضربه متروم ۴/۶۰ دقیقه یعنی ۴ ثانیه خواهد بود. | ۱ |

دفتر برنامه‌ریزی و آموزش‌های هنری

سؤالات استاندارد نوازندگی ساز جهانی

| شماره سؤال | سؤال | ۱ | ۲ | ۳ | ۴ | پاسخ صحیح |
|------------|---------------------------------------------------|-------------------------|-------------------------------------|-----------------------------|-----------------|-----------|
| ۱۰۱ | اسیلوسکوپ دستگاهی است که | تمپو را منظم حفظ می کند | می تواند تندی و کندی آن را معین کند | ارتعاش و نوسان را ثبت میکند | گزینه های ب و ج | ۴ |
| ۱۰۲ | کدامیک از علائم سرعت زیر تندتر از بقیه می باشد ؟ | Adagio | Allegretto | Allegro | Larghetto | ۳ |
| ۱۰۳ | کدامیک از علائم سرعت زیر کند تر از بقیه می باشد ؟ | Presto | Adagio | Lento | Allegro | ۳ |
| ۱۰۴ | کدامیک از علائم زیر کند تر از بقیه می باشد ؟ | Andantino | Andante | Larghetto | Largo | ۴ |
| ۱۰۵ | اصطلاح Adagio در موسیقی به چه معنی است ؟ | سنگین | کمی آرام | آرام | ملایم و متوسط | ۳ |

دفتر برنامه‌ریزی و آموزش‌های هنری
سؤالات استاندارد نوازندگی ساز جهانی

| شماره سؤال | سؤال | ۱ | ۲ | ۳ | ۴ | پاسخ صحیح |
|------------|----------------------------------------------------------------------------|-------------------------------------------------------------|-----------------------------------------------------------------|--------------------------------------------------------------|---------------------------------------------------------------|-----------|
| ۱۰۶ | اصطلاح Rallentando در موسیقی به چه معنی است ؟ | جزو علائم صدا است و به معنی قوی تر کردن تدریجی صدا می باشد. | جزو علائم سرعت است و به معنی سنگین تر کردن تدریجی سرعت می باشد. | جزو علائم صدا است و به معنی ضعیف تر کردن تدریجی صدا می باشد. | جزو علائم سرعت است و به معنی تند تر کردن تدریجی سرعت می باشد. | ۲ |
| ۱۰۷ | کدامیک از اصطلاحات موسیقی زیر ، مربوط به تند کردن تنها (سرعت) نمی باشد ؟ | Stretto | Accelerando | Slentando | Calcando | ۳ |
| ۱۰۸ | کدامیک از اصطلاحات موسیقی زیر ، مربوط به کند کردن تنها (سرعت) نمی باشد ؟ | Stringendo | Piu Moto | Calcando | Ritardando | ۴ |
| ۱۰۹ | اصطلاح Ad Libitum در موسیقی به چه معنی است ؟ | به معنی اجرای آزادتر قطعه می باشد. | به معنی تند تر کردن تدریجی سرعت قطعه می باشد. | به معنای بازگشت به تندی اصلی می باشد. | به معنی کند تر کردن تدریجی سرعت قطعه می باشد. | ۱ |
| ۱۱۰ | اصطلاح Tempo Rubato در موسیقی به چه معنی می باشد ؟ | اجرای آزاد قطعه با احساس شخصی | اجرای آزاد قطعه با دو برابر کردن سرعت آن | اجرای آزاد قطعه با بازگشت به تندی اصلی | هیچکدام | ۱ |

دفتر برنامه‌ریزی و آموزش‌های هنری
سؤالات استاندارد نوازندگی ساز جهانی

| شماره سؤال | سؤال | ۱ | ۲ | ۳ | ۴ | پاسخ صحیح |
|------------|-----------------------------------------------------------------------------|---------------|---------------|-------------------|------------------------------------|-----------|
| ۱۱۱ | کدامیک از اصطلاحات موسیقایی زیر به معنی قطع ناگهانی قطعه برای چند لحظه است؟ | Tempo Rubato | Ad Libitum | Caesur | Contano | ۳ |
| ۱۱۲ | اصطلاح فرته به چه نوع اجرایی اطلاق می‌شود؟ | ضعیف کردن صدا | قوی کردن صدا | کند کردن سرعت | تند کردن سرعت | ۲ |
| ۱۱۳ | اصطلاح rit. در موسیقی به چه معنا است؟ | کند کردن سرعت | تند کردن سرعت | ضعیف کردن صدا | قوی کردن صدا | ۱ |
| ۱۱۴ | اصطلاح Ten. در موسیقی به چه معنا است؟ | ضعیف کردن صدا | قوی کردن صدا | ادامه و تقویت صدا | آکسان روی صدا | ۳ |
| ۱۱۵ | کدامیک از اختصارات زیر مربوط به اجرای دست راست نمی‌باشد؟ | m.d | R.H | m.g | هر سه مربوط به اجرای دست راست است. | ۳ |

دفتر برنامه‌ریزی و آموزش‌های هنری
سؤالات استاندارد نوازندگی ساز جهانی

| شماره سؤال | سؤال | ۱ | ۲ | ۳ | ۴ | پاسخ صحیح |
|------------|----------------------------------------------------------------------------------------------------------------------------|------------|-----------|---------------------------|------------------------------------|-----------|
| ۱۱۶ | کدامیک از اختصارات زیر مربوط به اجرای چپ راست می باشد ؟ | m.s | m.d | R.H | هیچ کدام | ۱ |
| ۱۱۷ | نت هایی که برای تزئین و آراستن موسیقی به کار میروند و اغلب ریزتر از نت های دیگر و قبل از آنها نوشته می شوند چه نام دارند ؟ | Ornaments | Fermata | Octave | Batterie | ۱ |
| ۱۱۸ | اجرای گلیساندو در سازهای زهی چه نام دارد؟ | Portamento | Octave | Gruppetto | Mordent | ۱ |
| ۱۱۹ | برای اجرای گلیساندو از صدای بم به زیر (بالارونده) در سازهای کلاویه ای ناخن کدام انگشت دست راست به کار می رود ؟ | انگشت اول | انگشت دوم | انگشت سوم | انگشت چهارم | ۳ |
| ۱۲۰ | در موسیقی، هتر فونی به چه معنا است؟ | یک صدایی | چند صدایی | ترکیب صداهای کاملا متفاوت | ترکیب صداهای مشابه با تغییرات جزئی | ۴ |

دفتر برنامه‌ریزی و آموزش‌های هنری

سؤالات استاندارد نوازندگی ساز جهانی


| شماره سؤال | سؤال | ۱ | ۲ | ۳ | ۴ | پاسخ صحیح |
|------------|------------------------------------------------------------------|----------------------------------------------------------|------------------------------------------------------------|----------------------------------------------------------|------------------|-----------|
| ۱۲۱ | کدام یک از گزینه های زیر برای تعریف "ریتیم" صحیح می باشد؟ | تقسیمات متوالی یک جمله موسیقی در زمان های مختلف | تقسیمات نامتوالی یک جمله موسیقی در زمان های مساوی | تقسیمات متوالی یک جمله موسیقی در زمان های مساوی | هیچ کدام | ۳ |
| ۱۲۲ | در موسیقی "اورتور" یعنی... | در ابتدای اپرا بدون ساز | ابتدای اپرا همراه ساز | ابتدای اپرا به صورت تکنوازی | دسته جمعی خواندن | ۲ |
| ۱۲۳ | در موسیقی اجرای پیوسته نت های یک ملودی را چه می گویند ؟ | ملودی | هارمونی | لگاتو | ریتیم | ۳ |
| ۱۲۴ | منحنی که بین چند نت هم نام و غیر هم صدا قرار میگیرد چه نام دارد؟ | خط اتحاد | لگاتو | خط اتصال | ۲ و ۳ صحیح است. | ۳ |
| ۱۲۵ | برای تعیین تمپوی قطعات موسیقی از چه دستگاهی استفاده میشود ؟ | ساعت | ذهن نوازنده | دیاپازون | مترونم | ۴ |

دفتر برنامه‌ریزی و آموزش‌های هنری

سؤالات استاندارد نوازندگی ساز جهانی

| شماره سؤال | سؤال | ۱ | ۲ | ۳ | ۴ | پاسخ صحیح |
|------------|------------------------------------------------------------------------------|-----------------------|---------------------|-----------------------|-------------------------|-----------|
| ۱۲۶ | حرکت یا ارزش زمانی اصوات در موسیقی " سرعت اجرا " با چه اصطلاحی بیان می شود ؟ | تمپو | میزان نما | کلید | علائم تغییر دهنده فواصل | ۱ |
| ۱۲۷ | نمایش آوازی با همراهی ارکستر را چه می گویند ؟ | اپیزود | اپرا | اتود | ابوا | ۲ |
| ۱۲۸ | معمول ترین و ابتدایی ترین شیوه موسیقی کدام است ؟ | نوازندگی ساز | آواز | هم نوازی | هیچ کدام | ۴ |
| ۱۲۹ | منظور آهنگساز از اصطلاح " half " چیست ؟ | اجرای نصف سازهای بادی | اجرای کل سازهای زهی | اجرای کل سازهای بادی | اجرای نصف سازهای زهی | ۴ |
| ۱۳۰ | آکاپلا به چه معنی است ؟ | موسیقی سازی و آوازی | موسیقی آوازی | موسیقی آوازی بدون ساز | موسیقی سازی | ۳ |

دفتر برنامه‌ریزی و آموزش‌های هنری
سؤالات استاندارد نوازندگی ساز جهانی

| شماره سؤال | سؤال | ۱ | ۲ | ۳ | ۴ | پاسخ صحیح | |
|------------|-------------------------------------------------------|---------------------------------------------------------------------------------------|-----------------------------------------------------------------|-----------------------|------------------------------|----------------|---|
| ۱۳۱ | کدام یک از اصطلاحات زیر به معنی (با هیجان) می باشد؟ | Animato | Doloroso | Amoroso | Dolce | ۱ | |
| ۱۳۲ | (Robato) به چه معناست ؟ | به تدریج ضعیف کردن صدا | افزایش یا کاهش خفیف دیرند برخی از نت ها ضمن حفظ تمپوی اصلی قطعه | هیاهو، سر و صدا | به سادگی | ۲ | |
| ۱۳۳ | اصطلاح (پسیوناتو) (Passionato) به چه معناست؟ | به هیجان ، به شور | غم ، اندوه | روستایی | با شکوه و جلال | ۱ | |
| ۱۳۴ | علامت مقابل به چه معنا می باشد؟ |  | تکرار یک عبارت | نقطه توقف | تکرار دو میزان | تکرار یک میزان | ۳ |
| ۱۳۵ | (کادانس) به چه معناست؟ | یک جمله موسیقی | خاتمه یک عبارت موسیقی | یکی از فرم های موسیقی | کوچکترین عنصر مستقل موسیقایی | ۲ | |

دفتر برنامه‌ریزی و آموزش‌های هنری
سؤالات استاندارد نوازندگی ساز جهانی

| شماره سؤال | سؤال | ۱ | ۲ | ۳ | ۴ | پاسخ صحیح |
|------------|---------------------------------------------------------------------------|------------------------------|------------------------|---------------------|---------------------------------------------|-----------|
| ۱۳۶ | کدامیک از گزینه های زیر نسبت به دیگر گزینه ها تمپوی تندتری را نشان میدهد؟ | Advante | Allegro | Animato | Allegretto | ۳ |
| ۱۳۷ | واژه (اسکر تسو) (scherzo) به چه معنا می باشد؟ | ناگهان قوی کردن صدا | شوخی | به تدریج تندتر | مقطع | ۲ |
| ۱۳۸ | اصطلاح (مور ندو) (morendo) به چه معناست ؟ | شکسته | لطیف،ظریف | بالا رفتن | در حال مردن | ۴ |
| ۱۳۹ | کدامیک از قطعات زیر برای هشت نفر اجراکننده است ؟ | سپتت | کوئینتت | اکتت | سکستت | ۳ |
| ۱۴۰ | اصطلاح (Largando) به چه معناست ؟ | ناگهان قوی کردن صدا با آکسان | به تدریج ضعیف کردن صدا | دوباره قوی کردن صدا | کند کردن تدریجی سرعت و ضعیف کردن تدریجی صدا | ۴ |

دفتر برنامه‌ریزی و آموزش‌های هنری
سؤالات استاندارد نوازندگی ساز جهانی

| شماره سؤال | سؤال | ۱ | ۲ | ۳ | ۴ | پاسخ صحیح |
|------------|--------------------------------------------------------------------------|--------------------------------------------|----------------------------------------------------------|------------------------------------------|-------------------------------------------------------------------------------------|-----------|
| ۱۴۱ | اصطلاح (ترمولو) (Tremolo) به چه معناست ؟ | نواختن سیم های یک ساز زهی-آرشه ای با انگشت | نواختن نت ها به صورت مقطع و بریده بریده | به تدریج ضعیف کردن صدا | لرزاندن صدا با حرکت سریع آرشه روی سیم های ساز زهی | ۴ |
| ۱۴۲ | علامت "tr" بالای نت به چه معناست ؟ | تریل | رپتو | ترمولو | بت قی | ۱ |
| ۱۴۳ | اصطلاح (Molto) به چه معناست؟ | کمتر | خیلی تند | دائما | بیش | ۲ |
| ۱۴۴ | (فرماتا) (Fermata) چه چیزی را نشان میدهد؟ | تاکید کردن روی نت با همه ارزش زمانی آن | نصف ارزش زمانی نت اجرا و نصف دیگرش تبدیل به سکوت می شود. | توقف کردن به مقدار متناسب روی نت یا سکوت | حرکتی سریع و متناوب بین نت اصلی و نت بالایی متصل به آن به اندازه ارزش زمانی نت اصلی | ۳ |
| ۱۴۵ | کدامیک از گزینه های زیر نسبت به بقیه گزینه ها تمپوی کندتر را نشان میدهد؟ | Andantino | Sostenuto | Lento | Larghetto | ۴ |

دفتر برنامه‌ریزی و آموزش‌های هنری
سؤالات استاندارد نوازندگی ساز جهانی

| شماره سؤال | سؤال | ۱ | ۲ | ۳ | ۴ | پاسخ صحیح |
|------------|----------------------------------------------------------------------------------------------------------------------------|------------------------|------------------------|----------------------------------------|---------------------------------------|-----------|
| ۱۴۶ | واژه (ایمپرومپتو) (Impromptu) به چه معناست ؟ | سوزان | در لحظه | سرکش | همیشه | ۲ |
| ۱۴۷ | اصطلاح (کالاندو) (Calando) چه معنایی دارد؟ | به تدریج کند کردن تمپو | به تدریج تند کردن تمپو | به تدریج کند کردن تمپو و ضعیف کردن صدا | به تدریج تند کردن تمپو و قوی کردن صدا | ۳ |
| ۱۴۸ | اصطلاح (ابلیگاتو) (Obligato) چه معنایی دارد؟ | اجباری | سبک و چابک | عاشقانه | با خستگی | ۱ |
| ۱۴۹ | واژه (مول) (Moll) به چه معناست ؟ | خیلی ، بسیار | کوچک | نرمی ، ملایمت | نصف ، نیم | ۲ |
| ۱۵۰ | علامت  معرف کدام کلید در موسیقی است ؟ | دو | سل | فا | سی | ۳ |

دفتر برنامه‌ریزی و آموزش‌های هنری
سؤالات استاندارد نوازندگی ساز جهانی

| شماره سؤال | سؤال | ۱ | ۲ | ۳ | ۴ | پاسخ صحیح |
|------------|------------------------------------------------------------------------------------------------|---------------------------------|-------------------------------|-------------------------------|-----------------------------------------------|-----------|
| ۱۵۱ | اصطلاح (بوئینگ) (Bowing) به چه معنا می باشد؟ | ویلن آلتو | آرشه کشی | استادی در نوازندگی | دسته ساز | ۲ |
| ۱۵۲ | نقطه ای است که هر گاه روی نتی قرار گیرد ، نصف ارزش آن نت اجرا و نصف دیگر آن سکوت اختیار میشود. | گروپتو | استکاتو | تریل | مردانت | ۲ |
| ۱۵۳ | دیاپازون..... | لرزیدن یک صدا یا یک نت را گویند | وسیله ای ست برای کوک کردن ساز | سرعت اجرای یک قطعه موسیقی است | درجه ضعف و قدرتی است که به یک آهنگ داده میشود | ۲ |
| ۱۵۴ | اصطلاح (Alegro) به کدام معناست؟ | جاندار | تند و روان | آرام و روان | بسیار سنگین | ۲ |
| ۱۵۵ | اصطلاح (Largo) یعنی..... | خیلی تند، شتابان | ضعیف کردن تدریجی صدا | سنگین و کشیده | جاندار | ۳ |

دفتر برنامه‌ریزی و آموزش‌های هنری
سؤالات استاندارد نوازندگی ساز جهانی

| شماره سؤال | سؤال | ۱ | ۲ | ۳ | ۴ | پاسخ صحیح |
|------------|-------------------------------------------------------------------------------------------------------------------------------------------------------------|-------------------|---------------------|-------------------|------------------|-----------|
| ۱۵۶ | کدام علامت به صورت خطی موج و عمودی در کنار آکورد قرار می‌گیرد و باعث می‌شود تا نت‌های آکورد به جای اجرای هم‌زمان، با تندی متناسبی یکی پس از دیگری اجر شوند؟ | داکاپو | تنوتو | دال سنیو | آریژ | ۴ |
| ۱۵۷ | درجه قوت و ضعفی که به یک آهنگ داده می‌شود، چه نام دارد؟ | نوانس | حالت درونی | تنداً | هیچ کدام | ۱ |
| ۱۵۸ | اصطلاح "آدانتِه" به کدامیک از موارد زیر اطلاق می‌شود؟ | به تدریج کند کردن | اجرای متوسط و معتدل | به تدریج تند کردن | اجرای تند و چابک | ۲ |
| ۱۵۹ | اوج در موسیقی یعنی.... | زیرترین صدا | بم‌ترین صدا | صداهاى میانه | هیچ کدام | ۱ |
| ۱۶۰ | اصطلاح (Adagio) به کدام معناست؟ | به سرعت نخستین | با حرکت | تند، دوان | آرام، بی‌شتاب | ۴ |

دفتر برنامه‌ریزی و آموزش‌های هنری

سؤالات استاندارد نوازندگی ساز جهانی

| شماره سؤال | سؤال | ۱ | ۲ | ۳ | ۴ | پاسخ صحیح |
|------------|------------------------------------------------------------------------------------------------------------|------------------|-----------------|--------------------|---------------------------|-----------|
| ۱۶۱ | کدامیک از اصطلاحات زیر به معنی (کوک ناموزون) است ؟ | تمبر | نوانس | فالش | مارش | ۳ |
| ۱۶۲ | علامت  نشانۀ کدام است ؟ | تاکید | تزئین | فرمات یا ایست | چرخش (غلت) | ۳ |
| ۱۶۳ | اصطلاح (Solist) یعنی... | کوک ناموزون | جنس و کیفیت صدا | تک خوان یا تک نواز | نوعی رقص با میزان سه ضربی | ۳ |
| ۱۶۴ | اصطلاح (Dolce) در موسیقی به چه معنی است ؟ | آرام | خشن | شیرین | لطیف | ۳ |
| ۱۶۵ | کلمه (Presto) چه مفهومی در موسیقی دارد؟ | سبکبال(خیلی تند) | سنگین و کشیده | کمی تند | روان | ۱ |

دفتر برنامه‌ریزی و آموزش‌های هنری

سؤالات استاندارد نوازندگی ساز جهانی

| شماره سؤال | سؤال | ۱ | ۲ | ۳ | ۴ | پاسخ صحیح |
|------------|------------------------------------------------|----------------------------|---------------------------|----------------------------------------------|---------------------------------|-----------|
| ۱۶۶ | (کوارتت) یعنی... | قطعه ای برای سه ساز | قطعه ای برای شش ساز | قطعه ای برای چهار ساز | قطعه ای برای پنج ساز | ۳ |
| ۱۶۷ | اصطلاح (دیمی نوئندو) (Diminuendo) یعنی.. | رفته رفته ضعیف تر کردن صدا | اپرای کوتاه و سبک | قوی کردن تدریجی صدا | تقویت ارتعاش و تشدید صوت | ۱ |
| ۱۶۸ | علامت اختصاری (D.C) در موسیقی... | به معنی تکرار ضرب قبلی است | به معنی مضراب جفت است | به معنی از آغاز می باشد و از علائم تکرار است | به معنی مضراب های پی در پی است. | ۳ |
| ۱۶۹ | (تمپو) به چه معنی است؟ | فرم سه تایی (A-B-A) | سرعت اجرای یک قطعه موسیقی | تقویت ارتعاش و تشدید صوت | قطعه ای برای شش ساز | ۲ |
| ۱۷۰ | اصطلاح (Decrescendo) در موسیقی به چه معنی است؟ | سکوت روی ضرب ضعیف | سکوت روی ضرب قوی | به تدریج ضعیف کردن صدا | وصل ضرب ضعیف به ضرب قوی | ۳ |

دفتر برنامه‌ریزی و آموزش‌های هنری

سؤالات استاندارد نوازندگی ساز جهانی

| شماره سؤال | سؤال | ۱ | ۲ | ۳ | ۴ | پاسخ صحیح |
|------------|------------------------------------------------|----------------------------------------|---------------------------------------------------------------------------------------------|----------------------------------|------------------|-----------|
| ۱۷۱ | "کادانس" به معنای کدامیک از گزینه‌های زیر است؟ | اوج | فرود | تغییر مد | تغییر تنالیته | ۲ |
| ۱۷۲ | اصطلاح (Legato) معادل است با واژه.. | به دنبال یکدیگر | جدا از هم | متصل یا پیوسته | مقطع | ۳ |
| ۱۷۳ | (لایت موتیف) در موسیقی یعنی..... | یک ایده برجسته موسیقی به مفهوم تم تضاد | یک الگو با تم معمولاً برجسته و کوتاه بیان کننده اندیشه‌ای خاص از موضوع مورد نظر آهنگساز است | الگویی که از یک تم منشعب شده است | تم نورانی | ۲ |
| ۱۷۴ | اصطلاح (Lento) یعنی... | به تدریج کند شود | به تدریج صدا ضعیف شود | کند، بطئی، آهسته | به تدریج تند شود | ۳ |
| ۱۷۵ | اصطلاح (ریتنه نو تو) در موسیقی به چه معنی است؟ | سرعت کندتر | به سرعت نخستین | خیلی تند | سنگین و کشیده | ۱ |

دفتر برنامه‌ریزی و آموزش‌های هنری
سؤالات استاندارد نوازندگی ساز جهانی

| شماره سؤال | سؤال | ۱ | ۲ | ۳ | ۴ | پاسخ صحیح |
|------------|----------------------------------------------------------------|-----------------------------------------|-----------------------------------------|-----------------------------------------|---------------------------------------------|-----------|
| ۱۷۶ | اصطلاح ایتالیایی (فرسکو) (Fresco) در موسیقی به چه معناست ؟ | شادمان | با نشاط | آشفته | ناپایدار | ۲ |
| ۱۷۷ | اصطلاح " پیانو فرته (p.f)" چگونه اجرایی است ؟ | از صدای قوی بدون درنگ به صدای ضعیف رفتن | از صدای ضعیف بدون درنگ به صدای قوی رفتن | از صدای قوی بدون درنگ به صدای ضعیف رفتن | از صدای ضعیف بدون درنگ به صدای ضعیف تر رفتن | ۲ |
| ۱۷۸ | علامت mf به چه معنی است ؟ | نیمه ضعیف | نیمه قوی | بسیار قوی | بسیار ضعیف | ۲ |
| ۱۷۹ | اصطلاح (Forte Piano) یعنی... | با صدای خیلی خیلی ضعیف | قوی و ناگهان ضعیف | با صدای اندکی قوی | با صدای نیمه قوی | ۲ |
| ۱۸۰ | اصطلاح (Lesto) به چه معنی است ؟ | آزادانه | با خوشحالی | زود و تند | ملایم و ظریف | ۳ |

دفتر برنامه‌ریزی و آموزش‌های هنری
سؤالات استاندارد نوازندگی ساز جهانی

| شماره سؤال | سؤال | ۱ | ۲ | ۳ | ۴ | پاسخ صحیح |
|------------|------------------------------------------------------------------|--------------------|----------------------------|---------------------------|-----------------------|-----------|
| ۱۸۱ | اصطلاح (Contano) به چه معنی است؟ | دائمی، بی نهایت | ایست ، توقف | با شدت و حدت زیاد | به شکل دقیق | ۲ |
| ۱۸۲ | منظور از (دیرند) در موسیقی چیست ؟ | سکوت روی ضرب ضعیف | مدت زمان امتداد صدای نت ها | تاخیر | سنکوپ | ۲ |
| ۱۸۳ | نام دیگر (خط اتصال) چیست ؟ | Bind | Slur | Tie | Staccato | ۲ |
| ۱۸۴ | اصطلاح (Crescendo) چه مفهومی در موسیقی دارد ؟ | به تدریج تند کردن | به تدریج قوی کردن صداها | به تدریج ملایم کردن صداها | دوباره قوی کردن صداها | ۲ |
| ۱۸۵ | در موسیقی اصطلاح " دوئت " به معنای کدامیک از گزینه های زیر است ؟ | تک نوازی | گروه نوازی | دو نوازی | هیچکدام | ۳ |

دفتر برنامه‌ریزی و آموزش‌های هنری

سؤالات استاندارد نوازندگی ساز جهانی

| شماره سؤال | سؤال | ۱ | ۲ | ۳ | ۴ | پاسخ صحیح |
|------------|-------------------------------------------------------------------|----------------------|---------------------|------------------|---------------------------------|-----------|
| ۱۸۶ | (آریژ) در موسیقی یعنی چه ؟ | اجرای هم زمان چند نت | اجرای نت های یک گام | اجرای مقطع نت ها | اجرای نت های یک آکورد پشت سر هم | ۴ |
| ۱۸۷ | در موسیقی اصطلاح " دتاشه " به معنای کدامیک از گزینه های زیر است ؟ | هر نت با یک آرشه | هر نت با آرشه مجزا | هر نت مقطع | هیچکدام | ۲ |
| ۱۸۸ | اصطلاح (Comodo) به معنی کدام حالت در موسیقی است ؟ | با شکوه | راحت | دردناک | شیرین | ۲ |
| ۱۸۹ | به نت های (مترادف) چه می گویند ؟ | دیاتونیک | کروماتیک | کنترپوانتیک | آنارمونیک | ۴ |
| ۱۹۰ | تاکید در موسیقی به معنای کدامیک از گزینه های زیر است ؟ | ضد ضرب | سنگوپ | آکسان | ضرب بالا | ۳ |

دفتر برنامه‌ریزی و آموزش‌های هنری

سؤالات استاندارد نوازندگی ساز جهانی

| شماره سؤال | سؤال | ۱ | ۲ | ۳ | ۴ | پاسخ صحیح |
|------------|---------------------------------------------------------------------|-------------------------------------------|------------------------------------------|---------------------------------------------------------|---------------------------------------------|-----------|
| ۱۹۱ | نام علائم مقابل از چپ به راست عبارت است از <i>f mp ff p</i> | فورته - پیانیسیمو - فورتیسیمو - پیانو | فورته - متسو پیانو - فورتیسیمو - پیانو | فورتیسیمو - متسو پیانو - فورته - پیانو | متسو فورته - متسو پیانو - فورتیسیمو - پیانو | ۲ |
| ۱۹۲ | کدام گزینه به معنای " هارمونیزه کردن " است ؟ | موسیقی تک بخشی | ترکیب کردن | تنظیم موسیقی تک بخشی به چند بخشی | هیچ کدام | ۳ |
| ۱۹۳ | در موسیقی اصطلاح " اسپرسیو " چه حالتی از اجرا را معرفی می کند ؟ | دارای حرکتی ملایم و مناسب برای بیان کیفیت | دارای حرکتی تند و شتابان برای بیان کیفیت | اجرای پرش دار آرشه | اجرای لا ینقطع آرشه بر روی سیم | ۱ |
| ۱۹۴ | کدام گزینه به معنای " اتود " در موسیقی است ؟ | توسط ارکستر اجرا می شود. | تقویت پیشرفت نوازنده ساخته می شود. | موادی که آهنگسازان برای نوشتن نت موسیقی به کار می برند. | هیچکدام | ۲ |
| ۱۹۵ | معنای اصطلاح ایتالیایی (مائستوزو) (Maestoso) چیست ؟ | با نشاط | با شکوه | استادانه | خرامان | ۲ |

دفتر برنامه‌ریزی و آموزش‌های هنری
سؤالات استاندارد نوازندگی ساز جهانی

| شماره سؤال | سؤال | ۱ | ۲ | ۳ | ۴ | پاسخ صحیح |
|------------|---------------------------------------------------------------------------|-------------|---------|---------|------------|-----------|
| ۱۹۶ | کوچکترین الگوی مستقل از یک تم که قابل گسترش نیز باشد ، چه نامیده می شود ؟ | موتیف | موومان | فریز | نوانس | ۱ |
| ۱۹۷ | اصطلاح Marcato به چه معناست ؟ | مشخص و واضح | متصل | با شکوه | سرعت میانه | ۱ |
| ۱۹۸ | کدامیک از اصطلاحات زیر مربوط به سرعت اجرای قطعه نیست ؟ | Crescendo | Allegro | Andante | Grave | ۱ |
| ۱۹۹ | کدامیک از گزینه های زیر به منظور سرعت آهسته در موسیقی به کار می رود ؟ | Largo | Lento | Presto | Moderato | ۲ |
| ۲۰۰ | اصطلاح Amorooso به چه معناست ؟ | مهربان | عاشقانه | راحت | دردناک | ۲ |

دفتر برنامه‌ریزی و آموزش‌های هنری

سؤالات استاندارد نوازندگی ساز جهانی

| شماره سؤال | سؤال | ۱ | ۲ | ۳ | ۴ | پاسخ صحیح |
|------------|-------------------------------------------------------------------------------------------------|-----------------------|---------------------------|---------------------------------|--------------------------------------------------|-----------|
| ۲۰۱ | به بالا یا پایین آوردن سطح زیر و بمی یک قطعه موسیقی در یک فاصله داده شده ی معین ، چه می گویند ؟ | میزان | انتقال | ضرب آهنگ | وزن | ۲ |
| ۲۰۲ | نت (پدال) در موسیقی به چه معناست ؟ | اجرا با حفظ دقیق ریتم | اجرا با سرعت دلخواه | نگه داشتن نت برای لحظه ای کوتاه | نگه داشتن نت برای مدتی نسبتا طولانی | ۴ |
| ۲۰۳ | کوچکترین الگوی مستقل از یک تم ،.... نامیده می شود ؟ | موومان | موتیف | نوانس | هارمونی | ۲ |
| ۲۰۴ | ارگانوم چیست ؟ | نوعی ترانه عاشقانه | از شکل های اولیه پلی فونی | نوعی ارگ کوچک دستی | شکل تکامل یافته ارغنون | ۲ |
| ۲۰۵ | (فوگ) چیست ؟ | یک ساز قدیمی است | یکی از مکاتب موسیقی است | یک فرم موسیقی است | یکی از اصطلاحات مربوط به شدت و ضعف در موسیقی است | ۳ |

دفتر برنامه‌ریزی و آموزش‌های هنری

سؤالات استاندارد نوازندگی ساز جهانی

| شماره سؤال | سؤال | ۱ | ۲ | ۳ | ۴ | پاسخ صحیح |
|------------|-------------------------------------------------------|---------------------------------|-------------------------------------|------------------------------------|--------------------------------------------|-----------|
| ۲۰۶ | (سونات) به چه اثر موسیقی اطلاق می‌شود؟ | اتری برای ارکستر سمفونیک | اتری برای ارکستر مجلسی | پیانو یا یک ساز تنها به فرم سونات | اتری برای دو ساز بادی | ۳ |
| ۲۰۷ | تعریف "جاز" کدام است؟ | موسیقی مذهبی سیاه پوستان آمریکا | موسیقی غیر مذهبی سیاه پوستان آمریکا | نواهای برگرفته شده از آواز کارگران | نواهایی که توسط بومیان آفریقا اجرا می‌شود. | ۲ |
| ۲۰۸ | قطعه ای ارکستری که در آغاز اجرا می‌شود چه نام دارد؟ | هرلود | اوورتور | اینتر لود | رستیتایف | ۲ |
| ۲۰۹ | اگر هر نت با آرشه ی مجزا نواخته شود به آن چه میگویند؟ | گلیساندو | پیزیکاتو | دناشه | زینت | ۳ |
| ۲۱۰ | کدام ساز به گروه سازهای کوردوفون تعلق دارد؟ | ارگ کلیسا | چلستا | پیانو | زایلوفون | ۱ |

دفتر برنامه‌ریزی و آموزش‌های هنری
سؤالات استاندارد نوازندگی ساز جهانی

| شماره سؤال | سؤال | ۱ | ۲ | ۳ | ۴ | پاسخ صحیح |
|------------|---------------------------------------------------------------------------|---------|-------------------|--------------|---------|-----------|
| ۲۱۱ | سازهای آرشه ای جزو کدام دسته از سازهای ارکستر سمفونیک قرار می‌گیرند؟ | زهی | زخمه ای | بادی | کوبه ای | ۱ |
| ۲۱۲ | سازهای زخمه ای جزو کدام دسته از سازهای ارکستر سمفونیک قرار می‌گیرند؟ | زهی | زخمه ای | بادی | کوبه ای | ۱ |
| ۲۱۳ | سازهای زهی در ارکستر سمفونیک چه نام دارد؟ | کوبه ای | آرشه ای - زخمه ای | چوبی - برنجی | هیچکدام | ۲ |
| ۲۱۴ | سازهای بادی - چوبی جزو کدام دسته از سازهای ارکستر سمفونیک قرار می‌گیرند؟ | زخمه ای | کوبه ای | بادی | زهی | ۳ |
| ۲۱۵ | سازهای بادی - برنجی جزو کدام دسته از سازهای ارکستر سمفونیک قرار می‌گیرند؟ | زخمه ای | آرشه ای | کوبه ای | بادی | ۴ |

دفتر برنامه‌ریزی و آموزش‌های هنری
سؤالات استاندارد نوازندگی ساز جهانی

| شماره سؤال | سؤال | ۱ | ۲ | ۳ | ۴ | پاسخ صحیح |
|------------|--------------------------------------------------------------|-------------|-------------|-------------|-------------|-----------|
| ۲۱۶ | ساز تیمپانی جزو کدام دسته از سازهای ارکستر سمفونیک می باشد؟ | کوبه ای | زهی | زخمه ای | آرشه ای | ۱ |
| ۲۱۷ | ساز پیانو جزو کدام دسته از سازهای ارکستر سمفونیک می باشد؟ | زهی | بادی | زخمه ای | کوبه ای | ۴ |
| ۲۱۸ | ساز هورن جزو کدام دسته از سازهای ارکستر سمفونیک می باشد؟ | بادی چوبی | زهی آرشه ای | بادی برنجی | زهی زخمه ای | ۳ |
| ۲۱۹ | ساز ترومپت جزو کدام دسته از سازهای ارکستر سمفونیک می باشد؟ | بادی چوبی | زهی زخمه ای | زهی آرشه ای | بادی برنجی | ۴ |
| ۲۲۰ | ساز ساکسیفون جزو کدام دسته از سازهای ارکستر سمفونیک می باشد؟ | زهی آرشه ای | زهی زخمه ای | بادی چوبی | کوبه ای | ۳ |

دفتر برنامه‌ریزی و آموزش‌های هنری

سؤالات استاندارد نوازندگی ساز جهانی

| شماره سؤال | سؤال | ۱ | ۲ | ۳ | ۴ | پاسخ صحیح |
|------------|-------------------------------------------------------------|---------|-----------|-------------|-------------|-----------|
| ۲۲۱ | ساز فلوت جزو کدام دسته از سازهای ارکستر سمفونیک می باشد؟ | زهی | بادی | کوبه ای | زخمه ای | ۲ |
| ۲۲۲ | ساز کلارینت جزو کدام دسته از سازهای ارکستر سمفونیک می باشد؟ | کوبه ای | بادی چوبی | زهی زخمه ای | بادی برنجی | ۲ |
| ۲۲۳ | ساز گیتار جزو کدام دسته از سازهای ارکستر سمفونیک می باشد؟ | کوبه ای | بادی | مضربی | زهی زخمه ای | ۴ |
| ۲۲۴ | ساز ویلن جزو کدام دسته از سازهای ارکستر سمفونیک می باشد؟ | کوهب ای | زهی | بادی | مضربی | ۲ |

دفتر برنامه‌ریزی و آموزش‌های هنری

سؤالات استاندارد نوازندگی ساز جهانی

| شماره سؤال | سؤال | ۱ | ۲ | ۳ | ۴ | پاسخ صحیح |
|------------|----------------------------------------|----------|---------|------------|----------|-----------|
| ۲۲۵ | نام دیگر سازهای زهی آرشه ای چیست ؟ | کوردوفون | آیروفون | ممبرانوفون | ایدیوفون | ۱ |
| ۲۲۶ | نام دیگر سازهای بادی چوبی چیست ؟ | کوردوفون | آیروفون | ممبرانوفون | ایدیوفون | ۲ |
| ۲۲۷ | نام دیگر سازهای بادی برنجی چیست ؟ | کوردوفون | آیروفون | ممبرانوفون | ایدیوفون | ۳ |
| ۲۲۸ | نام دیگر سازهای ضربی خود صدا چیست ؟ | کوردوفون | آیروفون | ممبرانوفون | ایدیوفون | ۴ |
| ۲۲۹ | سیم سوم ویلنسل از طرف بم چه نت می شود؟ | سل | ر | لا | دو | ۲ |

دفتر برنامه‌ریزی و آموزش‌های هنری

سؤالات استاندارد نوازندگی ساز جهانی

| شماره سؤال | سؤال | ۱ | ۲ | ۳ | ۴ | پاسخ صحیح |
|------------|-------------------------------------------------------------------------|-----------|---------|------------|-----------|-----------|
| ۲۳۰ | ویلنسل مربوط به کدام گروه از سازهای زیر است؟ | کوردوفون | آیروفون | ممبرانوفون | ایدیوفون | ۱ |
| ۲۳۱ | کدام ساز از خانواده سازهای زهی می باشد؟ | گزیلفون | آلفورن | کلاوسن | گانگ | ۳ |
| ۲۳۲ | کنترباس دارای چند گوشی می باشد؟ | چهار گوشی | شش گوشی | سه گوشی | دو گوشی | ۱ |
| ۲۳۳ | کدامیک از سازهای زیر در یک پارتیتور ارکستری پایین تر از بقیه قرار دارد؟ | ویلنسل | تیمپانی | توبا | ویلن آلتو | ۱ |
| ۲۳۴ | از کدامیک از سازهای زیر در کوارتت زهی استفاده نمی شود؟ | ویلنسل | ویلن | کنترباس | ویولا | ۳ |

دفتر برنامه‌ریزی و آموزش‌های هنری

سؤالات استاندارد نوازندگی ساز جهانی

| شماره سؤال | سؤال | ۱ | ۲ | ۳ | ۴ | پاسخ صحیح |
|------------|--------------------------------------------------------------------------------------------|------------|--------------|--------------|-----------|-----------|
| ۲۳۵ | از کدام وسیله برای تضعیف صدا و تغییر رنگ صوتی استفاده میشود؟ | تنبورین | سوردین | قمیش | پیتسیکاتو | ۲ |
| ۲۳۶ | اگر نوازنده (ویولا) سیم‌های ساز را با صدای انگشت به صدا درآورد، این حالت چه نامیده می‌شود؟ | G lissando | Ritardando | Moderato | Pizzicato | ۴ |
| ۲۳۷ | فاصله بین زیرترین و بم‌ترین سیم گیتار چقدر است؟ | پنجم درست | دوازدهم درست | پانزدهم درست | هشتم درست | ۳ |
| ۲۳۸ | کدام ساز جزو گروه سازهای (کوردوفون) می‌باشد؟ | سرپنت | فیدل | تری انگل | زایلوفون | ۲ |
| ۲۳۹ | گیتار متعلق به کدام گروه از سازهاست؟ | کوردوفون | آیروفون | ممبرانوفون | ایدیوفون | ۱ |

دفتر برنامه‌ریزی و آموزش‌های هنری

سؤالات استاندارد نوازندگی ساز جهانی

| شماره سؤال | سؤال | ۱ | ۲ | ۳ | ۴ | پاسخ صحیح |
|------------|----------------------------------------------------------------------------|--------------------|--------------------|----------------|----------------------|-----------|
| ۲۴۰ | برای نت نویسی ساز گیتار از کدام کلید استفاده می شود؟ | کلید سل | کلید فا | کلید دو خط سوم | کلید دو خط چهارم | ۱ |
| ۲۴۱ | ساز (ویولا د آمور) دارای چند سیم می باشد؟ | چهار | پنج | شش | هفت | ۴ |
| ۲۴۲ | کدامیک از سازهای زیر انتقالی نمی باشد؟ | ابوا د آمور | کرانگله | کرنٹ | فلوت | ۴ |
| ۲۴۳ | (هورن انگلیسی) از خانواده کدام سازها می باشد؟ | بادی چوبی تک زبانه | بادی چوبی دو زبانه | بادی برنجی | بادی چوبی بدون زبانه | ۲ |
| ۲۴۴ | کدامیک از سازهای زیر در یک پارتیتور ارکستری نسبت به بقیه بالاتر قرار دارد؟ | ویلنسل | هورن | سنج | کلارینت | ۴ |

دفتر برنامه‌ریزی و آموزش‌های هنری
سؤالات استاندارد نوازندگی ساز جهانی

| شماره سؤال | سؤال | ۱ | ۲ | ۳ | ۴ | پاسخ صحیح |
|------------|--------------------------------------------------------------------------------|-------------------------------------|------------|--------------|----------------|-----------|
| ۲۴۵ | برای نت نگاری کدامیک از سازهای زیر از کلید (باس) و (تنور) استفاده می شود ؟ | کلارینت باس | فاگوت | ترومبون تنور | ۲ و ۳ صحیح است | ۴ |
| ۲۴۶ | (ایوفونیم) و (باریتون) چه نوع سازهایی هستند ؟ | کوبه ای پوستی (بدون نواک معین) | بادی | زهی زخمه ای | زهی کوبه ای | ۲ |
| ۲۴۷ | تیمپانی متعلق به کدام گروه از سازهاست ؟ | کوردوفون | آیروفون | ممبرانوفون | آیدیوفون | ۳ |
| ۲۴۸ | ساز (اوفی کلید) یا (بوکل باس) جزو کدام دسته از سازها می باشد ؟ | بادی چوبی | بادی برنجی | کوبه ای | زهی آرشه ای | ۲ |
| ۲۴۹ | کدامیک از سازهای کوبه ای زیر بدون نواک معین می باشد ؟ | زایلوفون | کاستانیت | چلستا | تیمپانی | ۲ |

دفتر برنامه‌ریزی و آموزش‌های هنری

سؤالات استاندارد نوازندگی ساز جهانی

| شماره سؤال | سؤال | ۱ | ۲ | ۳ | ۴ | پاسخ صحیح |
|------------|----------------------------------------------------------------------------------|----------|----------|--------|---------|-----------|
| ۲۵۰ | کدامیک از سازهای زیر جزو خانواده سازهای ایدئوفون و دارای زیر و بمی معین می باشد؟ | تری انگل | ویبرافون | سنج | قاشقک | ۲ |
| ۲۵۱ | سیم‌های کدام ساز به فاصله (پنجم درست) کوک می شوند؟ | کنترباس | گیتار | ویلنسل | پیانو | ۳ |
| ۲۵۲ | در کدامیک از سازهای زیر صدای حاصل یک اکتاو بم تر از نت نوشته شده می باشد؟ | ویلنسل | ویولا | ویلن | کنترباس | ۴ |
| ۲۵۳ | کدامیک از سازهای زیر بدون گوشی است؟ | هکل فون | ویولا | ویلنسل | گیتار | ۱ |
| ۲۵۴ | سیم‌های کدام ساز به فاصله (چهارم درست) کوک می شوند؟ | گیتار | ویولا | ویلن | کنترباس | ۴ |

دفتر برنامه‌ریزی و آموزش‌های هنری

سؤالات استاندارد نوازندگی ساز جهانی

| شماره سؤال | سؤال | ۱ | ۲ | ۳ | ۴ | پاسخ صحیح |
|------------|---------------------------------------------------|--------------------|------------------|--------------------|----------------|-----------|
| ۲۵۵ | ساز " کنترباس " جزو کدام دسته از سازهای زیر است ؟ | سازهای زهی آرشه ای | سازهای بادی چوبی | سازهای زهی زخمه ای | سازهای کوبه ای | ۱ |
| ۲۵۶ | (گیتار) دارای چند گوشی است ؟ | چهار | سه | شش | دو | ۳ |
| ۲۵۷ | (لیر) جزو کدام دسته از سازها می باشد؟ | کوبه ای | بادی چوبی | زهی زخمه ای | زهی آرشه ای | ۳ |
| ۲۵۸ | (آکاردئون) جزو کدام گروه از سازها می باشد؟ | ممبرانوفون | آئروفون | ایدیوفون | کوردوفون | ۲ |
| ۲۵۹ | بم ترین ساز ارکستر کدام ساز می باشد ؟ | کنترباس | پیانو | کنترباسون | توبا | ۳ |

دفتر برنامه‌ریزی و آموزش‌های هنری
سؤالات استاندارد نوازندگی ساز جهانی

| شماره سؤال | سؤال | ۱ | ۲ | ۳ | ۴ | پاسخ صحیح |
|------------|-----------------------------------------------|-------------|-------------|-------------|-------------------|-----------|
| ۲۶۰ | نام دیگر ساز ویلنسل چیست؟ | کنترباس | چلو | هگل فون | چلستا | ۲ |
| ۲۶۱ | هگل فون (Heckelphone) چه نوع سازی است؟ | زهی زخمه ای | بادی چوبی | زهی آرشه ای | کوبه ای بدون پوست | ۲ |
| ۲۶۲ | زیرترین ساز ارکستر چه نام دارد؟ | ویلن | فلوت | پیکولو | سنج | ۳ |
| ۲۶۳ | (هورن باست) جزو خانواده کدام سازها می باشد؟ | ایدیوفون | ممبرانوفون | آئروفون | کوردوفون | ۳ |
| ۲۶۴ | بم ترین ساز خانواده بادی های چوبی کدام است؟ | توبا | کلارینت باس | کنترباسون | فاگوت | ۳ |

دفتر برنامه‌ریزی و آموزش‌های هنری

سؤالات استاندارد نوازندگی ساز جهانی

| شماره سؤال | سؤال | ۱ | ۲ | ۳ | ۴ | پاسخ صحیح |
|------------|--------------------------------------------------------------------------------------------------------------------------------------|--------------------------|--------------------------------|-------------------------|----------------------------|-----------|
| ۲۶۵ | (ساروسوفون) چه نوع سازی می باشد؟ | بادی | زهی آرشه ای | کوبه ای با پوست | کوبه ای بدون پوست | ۱ |
| ۲۶۶ | (تمبورین) جزو کدام دسته از سازها می باشد؟ | ایدیوفون (Ideophones) | ممبرانوفون (Membranophones) | آئروفون (Aerophones) | کوردوفون (Chordophones) | ۲ |
| ۲۶۷ | یجاد نغمه هایی بدون زخمه زدن به سیم ها در تار و ثابت نگه داشتن دست چپ و کندن سیم بعد توسط انگشت بعدی ، اشاره به کدام تکنیک ساز دارد؟ | بوش | گرفته | پنجه کاری | گلیساندو | ۳ |
| ۲۶۸ | سیم سوم (ویلن) از طرف بم با چه نتی کوک می شود؟ | می | ریاب | سل | لا | ۴ |
| ۲۶۹ | ساز (هارپ) دارای چند پدال است؟ | دو | چهار | هفت | سه سیم | ۳ |

دفتر برنامه‌ریزی و آموزش‌های هنری

سؤالات استاندارد نوازندگی ساز جهانی

| شماره سؤال | سؤال | ۱ | ۲ | ۳ | ۴ | پاسخ صحیح |
|------------|-------------------------------------------------------------------------|-----------|-----------|-------------|-------------|-----------|
| ۲۷۰ | در کدام ساز نسبت به دیگر سازهای زهی کمتر از (سوردین) استفاده می شود ؟ | ویلن | ویلتسل | ویولا | کنترباس | ۴ |
| ۲۷۱ | کدام کلید مناسب نت نویسی برای ساز فاگوت است ؟ | دو خط اول | دو خط دوم | کلید سل | فا خط چهارم | ۴ |
| ۲۷۲ | کدامیک از سازهای زیر جزو سازهای زهی آرشه ای می باشد ؟ | لیر | فیدل | هاردی-گوردی | سیترن | ۲ |
| ۲۷۳ | سیم دوم (کنترباس) از طرف زیر چه نتی کوک میشود ؟ | ر | لا | سل | می | ۱ |
| ۲۷۴ | زیرترین سیم (ویولا) چه نتی خواهد بود ؟ | دو | سل | می | لا | ۴ |

دفتر برنامه‌ریزی و آموزش‌های هنری
سؤالات استاندارد نوازندگی ساز جهانی

| شماره سؤال | سؤال | ۱ | ۲ | ۳ | ۴ | پاسخ صحیح |
|------------|------------------------------------------------------------|-------------|-------------|-----------|----------------|-----------|
| ۲۷۵ | نت نوشته شده (می بمل) با (ویلنسل) چه صدایی می دهد؟ | سل بمل | دو | می بمل | سی بمل | ۳ |
| ۲۷۶ | فاصله بین سیم اول و سوم (ویلن) چقدر می باشد؟ | نهم کوچک | نهم بزرگ | هفتم کوچک | هفتم بزرگ | ۲ |
| ۲۷۷ | بم ترین سیم (کنترباس) چه نتی کوک می شود؟ | لا | دو | می | سل | ۳ |
| ۲۷۸ | فاصله بین زیرترین و بم ترین سیم (ویولا) چقدر می باشد؟ | سوم کوچک | سیزدهم بزرگ | ششم بزرگ | دهم کوچک | ۲ |
| ۲۷۹ | در نت نگاری کدام ساز از کلید (فا خط چهارم) استفاده می شود؟ | کلارینت باس | ویولا | باسون | ۱ و ۳ صحیح است | ۴ |

دفتر برنامه‌ریزی و آموزش‌های هنری
سؤالات استاندارد نوازندگی ساز جهانی

| شماره سؤال | سؤال | ۱ | ۲ | ۳ | ۴ | پاسخ صحیح |
|------------|--------------------------------------------------------------------------------|----------------------|--------------|-------------|----------------|-----------|
| ۲۸۰ | کدامیک از سازهای زیر جزو سازهای دو زبانه می باشد؟ | باسون | فلوت | فلوگل هورن | ۱ و ۳ صحیح است | ۱ |
| ۲۸۱ | در کدامیک از سازهای زیر نت ها را یک اکتاو پایین تر از صدای مورد نظر می نویسند؟ | ابوا | کلارینت | فلوت پیکولو | باسون | ۳ |
| ۲۸۲ | (ابوا) از تکامل کدام ساز به وجود آمده است؟ | کرنت | آلفورن | ترومبون | شاوم | ۴ |
| ۲۸۳ | کدامیک از سازهای زیر (غیر انتقالی) هستند؟ | ترومپت (سی بمل) | هورن فا | باسون | بوگل | ۳ |
| ۲۸۴ | در کدامیک از سازهای زیر نت نوشته شده با صدای حاصل یکسان می باشد؟ | ساکسوفون | هورن انگلیسی | کنترباسون | ابوا | ۴ |

دفتر برنامه‌ریزی و آموزش‌های هنری

سؤالات استاندارد نوازندگی ساز جهانی

| شماره سؤال | سؤال | ۱ | ۲ | ۳ | ۴ | پاسخ صحیح |
|------------|------------------------------------------------------------------------------------|---------------|-------------|---------------|--------------|-----------|
| ۲۸۵ | کدامیک از سازهای زیر جزو خانواده (بادی های چوبی تک زبانه) می باشند ؟ | هورن انگلیسی | کنترباسون | ابوا | ساکسوفون | ۴ |
| ۲۸۶ | کدامیک از سازهای بادی به شمار می آید ؟ | چلستا | ارگ کلیسا | بالالایکا | کاستانیت | ۲ |
| ۲۸۷ | در کدامیک از سازهای زیر نت نوشته شده برای ساز با صدای شنیده شده متفاوت خواهد بود ؟ | ابوا | کلارینت باس | فلوت پیکولو | ترومبون تنور | ۲ |
| ۲۸۸ | کدامیک از سازهای زیر جزو سازهای کلاویه ای محسوب می شود؟ | ماندولین | ویولا دامور | هارمونیم | فیدل | ۳ |
| ۲۸۹ | برای نت نگاری کدامیک از سازهای زیر از کلید (سل) استفاده نمی شود ؟ | ترومپت می بمل | فلوت پیکولو | ساکسوفون آلتو | فاگوت | ۴ |

دفتر برنامه‌ریزی و آموزش‌های هنری
سؤالات استاندارد نوازندگی ساز جهانی

| شماره سؤال | سؤال | ۱ | ۲ | ۳ | ۴ | پاسخ صحیح |
|------------|-------------------------------------------------------------------------|--------------|-----------------|-------------|-------------------|-----------|
| ۲۹۰ | ساز (سرپنت) چه سازی است ؟ | بادی چوبی | بادی برنجی | کلاویه ای | کوبه ای بدون پوست | ۱ |
| ۲۹۱ | کدامیک از سازهای زیر قابلیت کوک شدن ندارد؟ | ناقوس | تیمپانی | گانگ | ماریمافون | ۳ |
| ۲۹۲ | برای نت نگاری کدامیک از سازهای زیر از کلید فا خط چهارم استفاده می شود ؟ | ساکسوفون باس | تیمپانی | ابوا دامور | کرنٹ | ۲ |
| ۲۹۳ | (قالب چوبی) یا (بلوک چوبی) چه نوع سازی است ؟ | بادی چوبی | کوبه ای با پوست | زهی آرشه ای | کوبه بدون پوست | ۴ |
| ۲۹۴ | سازهای (کلاوس) و (ماراکاس) چه نوع سازهایی هستند؟ | زهی کوبه ای | بادی برنجی | کوبه ای | زهی آرشه ای | ۳ |

دفتر برنامه‌ریزی و آموزش‌های هنری

سؤالات استاندارد نوازندگی ساز جهانی

| شماره سؤال | سؤال | ۱ | ۲ | ۳ | ۴ | پاسخ صحیح |
|------------|----------------------------------------------------------------------|------------|----------------|----------|----------|-----------|
| ۲۹۵ | برای نت نگاری کدامیک از سازهای زیر از حامل مضاعف استفاده می‌شود؟ | هارپسیکورد | کنترباسون | زایلوفون | گانگ | ۱ |
| ۲۹۶ | کدامیک از سازهای زیر جزو سازهای (ممبرانوفون) دارای نوک معین می‌باشد؟ | طبل کوچک | ناقویس لوله‌ای | تم-تم | تیمپانی | ۱ |
| ۲۹۷ | کدام ساز جزء سازهای بادی برنجی نیست؟ | ترمبون | کنترفاگوت | ترمپت | توبا | ۲ |
| ۲۹۸ | نت‌های مربوط به ساز فلوت با چه کلیدی نوشته میشود؟ | کلید آلتو | کلید باس | کلید سُل | هیچ کدام | ۳ |
| ۲۹۹ | کلارینت باس (قره نی بم) جزو کدام دسته از سازهاست؟ | کوبه‌ای | زهی آرشه‌ای | بادی | مضربایی | ۳ |

دفتر برنامه‌ریزی و آموزش‌های هنری

سؤالات استاندارد نوازندگی ساز جهانی

| شماره سؤال | سؤال | ۱ | ۲ | ۳ | ۴ | پاسخ صحیح |
|------------|---------------------------------------------------------------------------|---------|-------------------|--------------|---------|-----------|
| ۳۰۰ | سازهای آرشه ای جزو کدام دسته از سازهای ارکستر سمفونیک قرار می‌گیرند؟ | زهی | زخمه ای | بادی | کوبه ای | ۱ |
| ۳۰۱ | سازهای زخمه ای جزو کدام دسته از سازهای ارکستر سمفونیک قرار می‌گیرند؟ | زهی | زخمه ای | بادی | کوبه ای | ۱ |
| ۳۰۲ | سازهای زهی در ارکستر سمفونیک چه نام دارد؟ | کوبه ای | آرشه ای - زخمه ای | چوبی - برنجی | هیچکدام | ۲ |
| ۳۰۳ | سازهای بادی - چوبی جزو کدام دسته از سازهای ارکستر سمفونیک قرار می‌گیرند؟ | زخمه ای | کوبه ای | بادی | زهی | ۳ |
| ۳۰۴ | سازهای بادی - برنجی جزو کدام دسته از سازهای ارکستر سمفونیک قرار می‌گیرند؟ | زخمه ای | آرشه ای | کوبه ای | بادی | ۴ |

دفتر برنامه‌ریزی و آموزش‌های هنری

سؤالات استاندارد نوازندگی ساز جهانی

| شماره سؤال | سؤال | ۱ | ۲ | ۳ | ۴ | پاسخ صحیح |
|------------|--------------------------------------------------------------|-------------|-------------|-------------|-------------|-----------|
| ۳۰۵ | ساز تیمپانی جزو کدام دسته از سازهای ارکستر سمفونیک می باشد؟ | کوبه ای | زهی | زخمه ای | آرشه ای | ۱ |
| ۳۰۶ | ساز پیانو جزو کدام دسته از سازهای ارکستر سمفونیک می باشد؟ | زهی | بادی | زخمه ای | کوبه ای | ۴ |
| ۳۰۷ | ساز هورن جزو کدام دسته از سازهای ارکستر سمفونیک می باشد؟ | بادی چوبی | زهی آرشه ای | بادی برنجی | زهی زخمه ای | ۳ |
| ۳۰۸ | ساز ترومپت جزو کدام دسته از سازهای ارکستر سمفونیک می باشد؟ | بادی چوبی | زهی زخمه ای | زهی آرشه ای | بادی برنجی | ۴ |
| ۳۰۹ | ساز ساکسیفون جزو کدام دسته از سازهای ارکستر سمفونیک می باشد؟ | زهی آرشه ای | زهی زخمه ای | بادی چوبی | کوبه ای | ۳ |

دفتر برنامه‌ریزی و آموزش‌های هنری

سؤالات استاندارد نوازندگی ساز جهانی

| شماره سؤال | سؤال | ۱ | ۲ | ۳ | ۴ | پاسخ صحیح |
|------------|-------------------------------------------------------------|-----------|------------|-------------|-------------|-----------|
| ۳۱۰ | ساز فلوت جزو کدام دسته از سازهای ارکستر سمفونیک می باشد؟ | زهی | بادی | کوبه ای | زخمه ای | ۲ |
| ۳۱۱ | ساز کلارینت جزو کدام دسته از سازهای ارکستر سمفونیک می باشد؟ | کوبه ای | بادی چوبی | زهی زخمه ای | بادی برنجی | ۲ |
| ۳۱۲ | ساز گیتار جزو کدام دسته از سازهای ارکستر سمفونیک می باشد؟ | کوبه ای | بادی | مضرابی | زهی زخمه ای | ۴ |
| ۳۱۳ | ساز ویلن جزو کدام دسته از سازهای ارکستر سمفونیک می باشد؟ | کوبه ای | زهی | بادی | مضرابی | ۲ |
| ۳۱۴ | ساز توبا جزو کدام دسته از سازهای ارکستر سمفونیک می باشد؟ | بادی چوبی | بادی برنجی | کوبه ای | آرشه ای | ۲ |

دفتر برنامه‌ریزی و آموزش‌های هنری

سؤالات استاندارد نوازندگی ساز جهانی

| شماره سؤال | سؤال | ۱ | ۲ | ۳ | ۴ | پاسخ صحیح |
|------------|-------------------------------------|----------|---------|----------|----------|-----------|
| ۳۱۵ | نام دیگر سازهای زهی آرشه ای چیست ؟ | کوردوفون | آیروفون | ممبرافون | ایدیوفون | ۱ |
| ۳۱۶ | نام دیگر سازهای بادی چوبی چیست ؟ | کوردوفون | آیروفون | ممبرافون | ایدیوفون | ۲ |
| ۳۱۷ | نام دیگر سازهای بادی برنجی چیست ؟ | کوردوفون | آیروفون | ممبرافون | ایدیوفون | ۳ |
| ۳۱۸ | نام دیگر سازهای ضربی خود صدا چیست ؟ | کوردوفون | آیروفون | ممبرافون | ایدیوفون | ۵ |
| ۳۱۹ | نام دیگر ساز ویلنسل چیست ؟ | کنتر باس | چلو | چلستا | آلتو | ۲ |

دفتر برنامه‌ریزی و آموزش‌های هنری

سؤالات استاندارد نوازندگی ساز جهانی

| شماره سؤال | سؤال | ۱ | ۲ | ۳ | ۴ | پاسخ صحیح |
|------------|----------------------------------------------------------------------|-----------|----------|----------|---------------|-----------|
| ۳۲۰ | کدامیک از سازهای زیر از نظر عوامل ساختمانی شبیه به (کلارینت) است ؟ | کرنٹ | توبا | ساکسوفون | هورن | ۳ |
| ۳۲۱ | کدامیک از مشخصه های زیر باعث تشخیص صدای ویلن از فلوت می شود ؟ | دیرند | رنگ صوتی | دینامیک | زیر و بمی صدا | ۴ |
| ۳۲۲ | کدام ساز از بقیه (بم تر) است ؟ | بادی چوبی | توبا | ساکسوفون | باسون | ۲ |
| ۳۲۳ | کدامیک از سازهای زیر شبیه (عود ایرانی) است ؟ | چنگ | گیتار | ویلنسل | کنترباس | ۲ |
| ۳۲۴ | کدامیک از سازهای زیر جزو سازهای (ایدیوفون) محسوب نمی شود؟ | سنج | طبل | ناقوس | گانگ | ۲ |

دفتر برنامه‌ریزی و آموزش‌های هنری

سؤالات استاندارد نوازندگی ساز جهانی

| شماره سؤال | سؤال | ۱ | ۲ | ۳ | ۴ | پاسخ صحیح |
|------------|------------------------------------------------------------------------------------------------------------------------------------------------|--------------|---------------|----------------|------------|-----------|
| ۳۲۵ | به تکنیکی که در آن نوازنده ساز (زهی آرشه ای) با انگشت به زخمه زدن به سیم ها می پردازد چه می گویند ؟ | آنتیچلو | فیزیکاتو | مارکاتو | استکاتو | ۲ |
| ۳۲۶ | برای نت نگاری (هورن) از چه کلیدی استفاده می شود ؟ | دوی خط چهارم | فای خط چهارم | فای خط سوم | دوی خط سوم | ۲ |
| ۳۲۷ | عبارت مورد نظر شرح کدام ساز است؟ (سازی است کوبه ای و شستی دار ، به هیبت یک پیانوی کوچک دیواری که به جای سیم دارای یک سری نوارهای فلزی است .) | هارپسیکورد | گزیلوفون | گلوکن اشپیل | چلستا | ۴ |
| ۳۲۸ | کدام گروه از سازها در قسمت انتهایی (پارتیتور) نوشته می شوند؟ | کوبه ای ها | بادی های چوبی | بادی های برنجی | زهی ها | ۴ |
| ۳۲۹ | کدامیک از (سازهای بادی) زیر فاقد زبانه است ؟ | کلارینت | ابوا | ساکسوفون | ترومپت | ۴ |

دفتر برنامه‌ریزی و آموزش‌های هنری

سؤالات استاندارد نوازندگی ساز جهانی

| شماره سؤال | سؤال | ۱ | ۲ | ۳ | ۴ | پاسخ صحیح |
|------------|--------------------------------------------------------------|-------------|-------------|--------------|------------|-----------|
| ۳۳۰ | کدامیک از سازهای زیر از دسته سازهای (دو زبانه ای) نیست ؟ | کلارینت | ابوا | کرانگله | باسون | ۱ |
| ۳۳۱ | کدامیک از سازهای خانواده (زهی آرشه ای) ، (انتقالی) است ؟ | ویولا | ویلن | دوبل باس | ویلنسل | ۳ |
| ۳۳۲ | کدام ساز (انتقالی) است ؟ | ترومبون | فلوت پیکولو | تاگوت | ویولا | ۲ |
| ۳۳۳ | کدام ساز (انتقالی) نیست ؟ | گیتار | ترومبون | هورن فرانسوی | ترومپت | ۲ |
| ۳۳۴ | کدامیک از گزینه های زیر به معنای " سوردین " است ؟ | فاصله بیشتر | صدای کمتر | فاصله کمتر | صدای بیشتر | ۲ |

دفتر برنامه‌ریزی و آموزش‌های هنری

سؤالات استاندارد نوازندگی ساز جهانی

| شماره سؤال | سؤال | ۱ | ۲ | ۳ | ۴ | پاسخ صحیح |
|------------|--------------------------------------------------|----------------------------------|-----------------------------------|--------------------------------|---------------------------------|-----------|
| ۳۳۵ | نقش پدال‌های ساز (هارپ) چیست؟ | تغییر دینامیک | تغییر رنگ صوتی | تغییر بسامد | افزایش دیرند | ۳ |
| ۳۳۶ | سازهای بادی چوبی عبارت‌اند از: | فلوت ابوا کلارینت فاگوت | فلوت کلارینت ترامپت هورن | ابوا فاگوت چلستا هورن | کلارینت ابوا هورن فلوت | ۱ |
| ۳۳۷ | کدامیک از (سازهای کوبه‌ای) زیر قابل‌کوک شدن است؟ | تام تام | تیمپانی | سنج | مثلث | ۲ |
| ۳۳۸ | ساز (توبا) جزو کدام خانواده از سازهاست؟ | بادی چوبی | بادی برنجی | زهی | کوبه‌ای | ۲ |
| ۳۳۹ | ساز (هارپ)، جزو کدام دسته از سازهاست؟ | زهی | کوبه‌ای | کششی | مضرب‌ای | ۱ |

دفتر برنامه‌ریزی و آموزش‌های هنری
سؤالات استاندارد نوازندگی ساز جهانی

| شماره سؤال | سؤال | ۱ | ۲ | ۳ | ۴ | پاسخ صحیح |
|------------|-----------------------------------------------------|-----------|--------------------------------|-----------|--------------|-----------|
| ۳۴۰ | نام دیگر فاگوت چیست ؟ | کنترفاگوت | باسون | کنترباسون | هورن انگلیسی | ۲ |
| ۳۴۱ | نت ویلنسل را با چه کلیدی می نویسند ؟ | سل | فا خط چهارم ، دو خط چهارم ، سل | دو خط اول | هیچکدام | ۲ |
| ۳۴۲ | وسیله ای که ویلن توسط آن نواخته می شود چه نام دارد؟ | مضراب | سوردین | آرشه | سیم گیر | ۳ |
| ۳۴۳ | ساز گیتار کلاسیک دارای چند سیم است ؟ | چهار | پنج | شش | هشت | ۳ |
| ۳۴۴ | نام دیگر ساز کوبه ای (گانگ) چیست ؟ | کاستانیت | تری انگل | طبل بزرگ | تم-تم | ۴ |

دفتر برنامه‌ریزی و آموزش‌های هنری

سؤالات استاندارد نوازندگی ساز جهانی

| شماره سؤال | سؤال | ۱ | ۲ | ۳ | ۴ | پاسخ صحیح |
|------------|-------------------------------------------------------------------------------------------------------------|---------|-------------|---------|---------|-----------|
| ۳۴۵ | کدام یک از سازهای زیر را با کلید فا خط چهارم نت نگاری می‌کنند؟ | فلوت | کلارینت باس | گیتار | ویلنسل | ۴ |
| ۳۴۶ | در کدام ساز از کلید (تنور) استفاده می‌شود؟ | پیانو | ترومپت | ویولا | فاگوت | ۴ |
| ۳۴۷ | نام ساز مقابل چیست؟  | هورن | ترومپت | ترومبون | توبا | ۲ |
| ۳۴۸ | کدامیک از سازهای زیر انتقالی است؟ | کرانگله | ویلن | ویولا | ویولنسل | ۱ |
| ۳۴۹ | کوچکترین ساز بادی ارکستر سمفونیک کدام است؟ | فلوت | کلارینت | پیکولو | توبا | ۳ |

دفتر برنامه‌ریزی و آموزش‌های هنری
سؤالات استاندارد نوازندگی ساز جهانی

| شماره سؤال | سؤال | ۱ | ۲ | ۳ | ۴ | پاسخ صحیح |
|------------|---------------------------------------------|---------|---------|-------------|--------------|-----------|
| ۳۵۰ | کدام یک از سازها جزو سازهای بادی برنجی است؟ | ابوآ | ترومپت | فلوت پیکولو | هورن انگلیسی | ۲ |
| ۳۵۱ | هر گام دیاتونیک شامل چند دانگ است؟ | یک دانگ | دو دانگ | سه دانگ | هیچکدام | ۲ |