

نمونه سوالات آواز جهانی فرهنگ و ارشاد اسلامی

تکراری بودن سوال به دلیل تکرار آن در آزمون های مختلف و اهمیت سوال می باشد.

۱. صداهای زیر چگونه تولید می شوند؟
(الف) باز کردن دهان (ب) فشار بیشتر هوا
(ج) کشیده شده تارهای صوتی (د) ضخیم شدن تارهای صوتی
۲. تقسیم بندی کلی صدای زنان از زیر به بم کدام است؟
(الف) سوپرانو، تنور، آلتو (ب) سوپرانو، متسو سوپرانو، آلتو
(ج) سوپرانو، آلتو، متسو سوپرانو (د) آلتو، متسو سوپرانو، سوپرانو
۳. آواز خوانان حرفه ای به چه وسعتی از صدای خود احاطه دارند؟
(الف) یک اکتاو (ب) دو اکتاو (ج) یک و نیم اکتاو (د) دو و نیم اکتاو
۴. کدام حالت برای اجرای آواز مناسب تر است؟
(الف) نشسته (ب) ایستاده (ج) هر دو حالت (د) هیچ کدام
۵. وسعت صدای خواننده به چه عواملی بستگی دارد؟
(الف) شرایط فیزیکی (ب) ژنتیک (ج) تعلیم و تمرین (د) همه ی موارد
۶. کدام صدا از بقیه صداها، بم تر است؟
(الف) سوپرانو (ب) آلتو (ج) تنور (د) باس
۷. ساز "کنترباس" جزء کدام یک از دسته سازهای زیر است؟
(الف) سازهای زهی - آرشه ای (ب) سازهای بادی - چوبی
(ج) سازهای زهی - زخمه ای (د) سازهای کوبه ای
۸. در تونالیته "دو ماژور"، انتهای تنال (درجات اصلی) کدامند؟
(الف) دو، می، سل (ب) ر، سل، لا (ج) دو، فا، سل (د) فا دیز، سل، سی
۹. یک تریاد کوچک (آکورد سه صدایی مینور) از چه فواصلی تشکیل شده است؟
(الف) سوم کوچک + سوم بزرگ (ب) سوم بزرگ + سوم کوچک
(ج) سوم کوچک + سوم کوچک (د) سوم بزرگ + سوم بزرگ
۱۰. کدام یک از گزینه های زیر برای تعریف "ریتم" صحیح می باشد؟
(الف) تقسیمات متوالی یک جمله موسیقی در زمان های مختلف
(ب) تقسیمات نامتوالی یک جمله موسیقی در زمان های مساوی
(ج) تقسیمات متوالی یک جمله موسیقی در زمان های مساوی
(د) هیچ کدام
۱۱. در موسیقی اصطلاح "دوئت" به معنای کدام یک از گزینه های زیر است؟
(الف) تکنوازی (ب) گروه نوازی (ج) دونوازی (د) هیچ کدام
۱۲. در موسیقی، چپ کوک مخصوص صدای..... است.
(الف) مردان (ب) زنان (ج) دختران و پسران (د) کودکان
۱۳. اگر هر نت با آرشه ی مجزا نواخته شود به آن چه می گویند؟
(الف) گلیساندو (ب) پیتزیکاتو (ج) دتاشه (د) زینت
۱۴. کدام یک از گزینه های زیر در موسیقی به معنای "مونوفونیک" است؟
(الف) تک صدایی (ب) دو صدایی (ج) سه صدایی (د) چند صدایی
۱۵. ساده ترین آکورد در یک ارکستر است.
(الف) سه تایی (ب) دوتایی (ج) چهارتایی (د) هیچ کدام

۱۷. در آوازخوانی صداهای زیر چگونه تولید می شوند؟
 الف) باز کردن دهان (ب) فشار بیشتر هوا
 ج) کشیده شدن تارهای صوتی (د) ضخیم شدن تارهای صوتی
۱۸. وسعت صدای یک فرد تعلیم ندیده معمولاً چقدر است؟
 الف) یک اکتاو (ب) دو اکتاو (ج) یک و نیم اکتاو (د) دو نیم اکتاو
۱۹. کدام بخش نیازمند تعداد خواننده کمتر در گروه کر است؟
 الف) سوپرانو (ب) آلتو (ج) تنور (د) باس
۲۰. معمول ترین و ابتدایی ترین شیوه اجرای موسیقی کدام است؟
 الف) نوازندگی ساز (ب) آواز (ج) هم نوازی (د) هیچ کدام
۲۱. مشکلات و دشواری های آواز خواندن چیست؟
 الف) استفاده از محدوده وسیع صوتی (ب) کنترل تنفس (ج) کوک خواندن (د) همه ی موارد
۲۲. آواز خوانان حرفه ای به چه وسعتی از صدای خود احاطه دارند؟
 الف) یک اکتاو (ب) دو اکتاو (ج) یک و نیم اکتاو (د) دو و نیم اکتاو
۲۳. کوچکترین ساز بادی ارکستر سنفونیک کدام است؟
 الف) فلوت (ب) کلاینت (ج) پیکولو (د) توبا
۲۴. یک خواننده می بایست هنگام خواندن عمل دم و بازدم را از کدام قسمت بدن اجرا کند؟
 الف) حنجره (ب) گلو (ج) دیافراگم (د) قفسه سینه
۲۵. کدام یک از ویژگیهای زیر از اصوات موسیقی به شمار نمی آید؟
 الف) شدت (ب) زیر و بمی (ج) رنگ صوتی (د) دامنه
۲۶. ساز "کنترباس" جزء کدام یک از دسته سازهای زیر است؟
 الف) سازهای زهی - آرشه ای (ب) سازهای بادی - چوبی
 ج) سازهای زهی - زخمه ای (د) سازهای کوبه ای
۲۷. نام نت روبرو چیست؟



۲۸. الف) می (ب) لا (ج) فا (د) دو
۲۹. دلیل تأثیر بیشتر آواز نسبت به ساز چیست؟
 الف) محدودیت صدای انسان (ب) دیده شده تصویر خواننده
 ج) تلفیق کلمات با صدای انسان (د) تفاوت رنگ در صدای انسانها
۳۰. گستره های آواز اصلی به ترتیب از زیر به بم کدام است؟
 الف) سوپرانو، آلتو، تنور، باس (ب) سوپرانو، تنور، آلتو، باس
 ج) باس، تنور، آلتو، سوپرانو (د) آلتو، تنور، سوپرانو، باس
۳۱. کدام میزان نما برای عبارت روبرو مناسب است؟



۳۲. الف) ۲ (ب) ۳ (ج) ۴ (د) ۸
۳۳. الف) ۴ (ب) ۳ (ج) ۲ (د) ۱
۳۴. الف) ۸ (ب) ۴ (ج) ۲ (د) ۱
۳۵. الف) ۴ (ب) ۳ (ج) ۲ (د) ۱
۳۶. الف) ۴ (ب) ۳ (ج) ۲ (د) ۱
۳۷. الف) ۴ (ب) ۳ (ج) ۲ (د) ۱

۴۰. ویولن سل متعلق به کدام یک از گروه از سازهای زیر است؟
 الف) کوردو فون (ب) آبروفون (ج) ممبرانوفون (د) ایدیوفون

۴۱. در آوازخوانی صداهای زیر چگونه تولید می شوند؟
 الف) باز کردن دهان (ب) فشار بیشتر هوا
 ج) کشیده شدن تارهای صوتی (د) ضخیم شدن تارهای صوتی
۴۲. وسعت صدای یک فرد تعلیم ندیده معمولاً چقدر است؟
 الف) یک اکتاو (ب) دو اکتاو (ج) یک و نیم اکتاو (د) دو نیم اکتاو
۴۳. کدام بخش نیازمند تعداد خواننده کمتر در گروه کر است؟
 الف) سوپرانو (ب) آلتو (ج) تنور (د) باس
۴۴. معمول ترین و ابتدایی ترین شیوه اجرای موسیقی کدام است؟
 الف) نوازندگی ساز (ب) آواز (ج) هم نوازی (د) هیچ کدام
۴۵. مشکلات و دشواری های آواز خواندن چیست؟
 الف) استفاده از محدوده وسیع صوتی (ب) کنترل تنفس (ج) کوک خواندن (د) همه ی موارد
۴۶. آواز خوانان حرفه ای به چه وسعتی از صدای خود احاطه دارند؟
 الف) یک اکتاو (ب) دو اکتاو (ج) یک و نیم اکتاو (د) دو و نیم اکتاو
۴۷. کوچکترین ساز بادی ارکستر سنفونیک کدام است؟
 الف) فلوت (ب) کلاینت (ج) پیکولو (د) توبا
۴۸. یک خواننده می بایست هنگام خواندن عمل دم و بازدم را از کدام قسمت بدن اجرا کند؟
 الف) حنجره (ب) گلو (ج) دیافراگم (د) قفسه سینه
۴۹. کدام یک از ویژگیهای زیر از اصوات موسیقی به شمار نمی آید؟
 الف) شدت (ب) زیر و بمی (ج) رنگ صوتی (د) دامنه
۵۰. ساز "کنترباس" جزء کدام یک از دسته سازهای زیر است؟
 الف) سازهای زهی - آرشه ای (ب) سازهای بادی - چوبی
 ج) سازهای زهی - زخمه ای (د) سازهای کوبه ای



۵۱. نام نت روبرو چیست؟
 الف) می (ب) لا (ج) فا (د) دو

۵۲. دلیل تأثیر بیشتر آواز نسبت به ساز چیست؟

الف) محدودیت صدای انسان (ب) دیده شده تصویر خواننده
 ج) تلفیق کلمات با صدای انسان (د) تفاوت رنگ در صدای انسانها

۵۳. گستره های آواز اصلی به ترتیب از زیر به بم کدام است؟

الف) سوپرانو، آلتو، تنور، باس (ب) سوپرانو، تنور، آلتو، باس
 ج) باس، تنور، آلتو، سوپرانو (د) آلتو، تنور، سوپرانو، باس

۵۴. ویولن سل متعلق به کدام یک از گروه از سازهای زیر است؟

الف) کوردو فون (ب) آیروفون (ج) ممبرانوفون (د) ایدیوفون

۵۵. کدام میزان نما برای عبارت روبرو مناسب است؟



۵۸. (ب) ۸

۵۶. الف) ۲

۵۹. ۴

۵۷. ۴

۶۲. (د) ۶

۶۰. (ج) ۴

۶۳. ۸

۶۱. ۴

۶۴. نام دیگر کلید دو خط دوم کدام یک از گزینه های زیر است؟

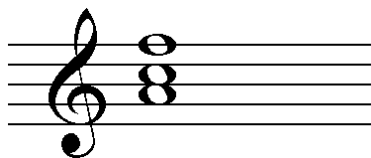
الف) کلید آلتو (ب) کلید تنور (ج) کلید متسوسوپرانو (د) کلید باریتون

۶۵. وسعت صدای خواننده به چه عواملی بستگی دارد؟

الف) شرایط فیزیکی (ب) ژنتیک (ج) تعلیم و تمرین (د) همه ی موارد

۶۶. نام تریاد روبرو چیست؟

الف) لا مینور (ب) دو ماژور (ج) فا مینور (د) فا ماژور



۶۷. کدام فاصله، افزوده به شمار می آید؟

الف) سی - فا دیز (ب) می - سی بمل (ج) می - لا دیز (د) می - لا بمل

۶۸. در موسیقی اگر نقطه ای جلوی نتی قرار گیرد به معنای کدام یک از موارد زیر است؟

الف) نصف ارزش زمان افزوده می گردد. (ب) نصف ارزش زمان کاسته می گردد.

(ج) نصف ارزش زمان سکوت می گردد. (د) همه ی موارد

۶۹. بم ترین صدا در صداهای انسانی کدام است؟

الف) باس (ب) آلتو (ج) باریتون (د) تنور

۷۰. موسیقی سونات چه نوع قطعه ای است؟

الف) فرمی از موسیقی که توسط یک یا دو ساز اجرا شود. (ب) قطعه ای که بدون ساز اجرا شود.

(ج) قطعه ای که گروه کر می خواند. (د) همه موارد

۷۱. جابجایی ضرب قوی و ضعیف در موسیقی سبب ایجاد می گردد.

الف) ضد ضرب (ب) سنکوپ (ج) آکسان (د) سکوت

۷۲. "سوردین" به چه منظور مورد استفاده قرار می گیرد؟

الف) تقویت صدا (ب) تضعیف صدا (ج) تغییر رنگ صوتی (د) موارد ب و ج

۷۳. دلیل تاثیر بیشتر آواز نسبت به صدا چیست؟

الف) محدودیت صدای انسان (ب) دیده شده تصویر خواننده

(ج) تلفیق کلمات با صدای انسان (د) تفاوت رنگ در صدای انسانها

۷۴. وسعت صدای خواننده به چه عواملی بستگی دارد؟

الف) شرایط فیزیکی (ب) ژنتیک (ج) تعلیم و تمرین (د) همه موارد

۷۵. ویولن سل متعلق به کدام گروه از سازهای زیر است؟

الف) کوردوفون (ب) آیروفون (ج) ممبرانوفون (د) ایدیوفون

۷۶. در آواز خوانی صداهای زیر چگونه تولید می شوند؟

الف) باز کردن دهان (ب) فشار بیشتر هوا

(ج) کشیده شدن تارهای صوتی (د) ضخیم شدن تارهای صوتی

۷۷. آواز خوانان حرفه ای به چه وسعتی از صدای خود احاطه دارند؟

الف) یک اکتاو (ب) دو اکتاو (ج) یک و نیم اکتاو (د) دو و نیم اکتاو

۷۸. ساز "کنترباس" جزء کدام دسته از سازهای زیر است؟

الف) سازهای زهی - آرشه ای (ب) سازهای بادی - چوبی

(ج) سازهای زهی - زخمه ای (د) سازهای کوبه ای

۸۰. کدام بخش نیازمند تعداد خواننده کمتر در گروه کر است؟
الف) سوپرانو (ب) آلتو (ج) تنور (د) باس
۸۱. کوچکترین ساز بادی ارکستر سنفونیک کدام است؟
الف) فلوت (ب) کلاینت (ج) پیکولو (د) توبا
۸۲. مشکلات و دشواری های آواز خواندن چیست؟
الف) استفاده از محدوده وسیع صوتی (ب) کنترل تنفس (ج) کوک خواندن (د) همه موارد
۸۳. یک خواننده می بایست هنگام خواندن، عمل دم و بازدم را از کدام قسمت بدن اجرا کند؟
الف) حنجره (ب) گلو (ج) دیافراگم (د) قفسه سینه
۸۴. وسعت صدای یک فرد تعلیم ندیده معمولاً چقدر است؟
الف) یک اکتاو (ب) دو اکتاو (ج) یک و نیم اکتاو (د) دو و نیم اکتاو
۸۵. کدام فاصله، افزوده به شمار می آید؟
الف) سی - فادیز (ب) می - سی بمل (ج) می - لادیز (د) می - لابل
۸۶. در موسیقی اگر نقطه ای جلو نته قرار گیرد به معنای کدام یک از موارد زیر است؟
الف) نصف ارزش زمان افزوده می گردد. (ب) نصف ارزش زمان کاسته می گردد.
ج) نصف ارزش زمان سکوت می گردد. (د) همه موارد
۸۷. کدام یک از ویژگی های زیر از اصوات موسیقی به شمار نمی آید؟
الف) شدت (ب) زیر و بمی (ج) رنگ صوتی (د) دامنه
۸۸. گستره های آواز اصلی به ترتیب از زیر به بم کدام است؟
الف) سوپرانو، آلتو، تنور، باس (ب) سوپرانو، تنور، آلتو، باس
ج) باس، تنور، آلتو، سوپرانو (د) آلتو، تنور، سوپرانو، باس
۸۹. نام دیگر کلید دو خط دوم کدام یک از گزینه های زیر است؟
الف) کلید آلتو (ب) کلید تنور (ج) کلید متسوسوپرانو (د) کلید باریتون
۹۰. صداهای زیر چگونه تولید می شوند؟
الف) باز کردن دهان (ب) فشار بیشتر هوا
ج) کشیده شده تارهای صوتی (د) ضخیم شدن تارهای صوتی
۹۱. تقسیم بندی کلی صدای زنان از زیر به بم کدام است؟
الف) سوپرانو، تنور، آلتو (ب) سوپرانو، متسو سوپرانو، آلتو
ج) سوپرانو، آلتو، متسو سوپرانو (د) آلتو، متسو سوپرانو، سوپرانو
۹۲. آواز خوانان حرفه ای به چه وسعتی از صدای خود احاطه دارند؟
الف) یک اکتاو (ب) دو اکتاو (ج) یک و نیم اکتاو (د) دو و نیم اکتاو
۹۳. کدام حالت برای اجرای آواز مناسب تر است؟
الف) نشسته (ب) ایستاده (ج) هر دو حالت (د) هیچ کدام
۹۴. وسعت صدای خواننده به چه عواملی بستگی دارد؟
الف) شرایط فیزیکی (ب) ژنتیک (ج) تعلیم و تمرین (د) همه ی موارد

۹۵. کدام صدا از بقیه صداها، بم تر است؟
 الف) سوپرانو ب) آلتو ج) تنور د) باس
۹۶. ساز "کنترباس" جزء کدام یک از دسته سازهای زیر است؟
 الف) سازهای زهی - آرشه ای ب) سازهای بادی - چوبی
 ج) سازهای زهی - زخمه ای د) سازهای کوبه ای
۹۷. در تونالیته "دو ماژور"، نتهای تنال (درجات اصلی) کدامند؟
 الف) دو، می، سل ب) ر، سل، لا ج) دو، فا، سل د) فا دیز، سل، سی
۹۸. یک تریاد کوچک (آکورد سه صدایی مینور) از چه فواصلی تشکیل شده است؟
 الف) سوم کوچک + سوم بزرگ ب) سوم بزرگ + سوم کوچک
 ج) سوم کوچک + سوم کوچک د) سوم بزرگ + سوم بزرگ
۹۹. کدام یک از گزینه های زیر برای تعریف "ریتم" صحیح می باشد؟
 الف) تقسیمات متوالی یک جمله موسیقی در زمان های مختلف
 ب) تقسیمات نامتوالی یک جمله موسیقی در زمان های مساوی
 ج) تقسیمات متوالی یک جمله موسیقی در زمان های مساوی
 د) هیچ کدام
۱۰۰. در موسیقی اصطلاح "دوئت" به معنای کدام یک از گزینه های زیر است؟
 الف) تکنوازی ب) گروه نوازی ج) دونوازی د) هیچ کدام
۱۰۱. در موسیقی، چپ کوک مخصوص صدای..... است.
 الف) مردان ب) زنان ج) دختران و پسران د) کودکان
۱۰۲. اگر هر نت با آرشه ی مجزا نواخته شود به آن چه می گویند؟
 الف) گلیساندو ب) پیتزیکاتو ج) دتاشه د) زینت
۱۰۳. کدام یک از گزینه های زیر در موسیقی به معنای "مونوفونیک" است؟
 الف) تک صدایی ب) دو صدایی ج) سه صدایی د) چند صدایی
۱۰۴. ساده ترین آکورد در یک ارکستر است.
 الف) سه تایی ب) دوتایی ج) چهارتایی د) هیچ کدام
۱۰۵. بم ترین صدا در صداها ی انسانی کدام است؟
 الف) باس ب) آلتو ج) باریتون د) تنور
۱۰۶. موسیقی سونات چه نوع قطعه ای است؟
 الف) فرمی از موسیقی که توسط یک یا دو ساز اجرا شود. ب) قطعه ای که بدون ساز اجرا شود.
 ج) قطعه ای که گروه کر می خواند. د) همه موارد
۱۰۷. جابجایی ضرب قوی و ضعیف در موسیقی سبب ایجاد می گردد.
 الف) ضد ضرب ب) سنکوپ ج) آکسان د) سکوت
۱۰۸. "سوردین" به چه منظور مورد استفاده قرار می گیرد؟
 الف) تقویت صدا ب) تضعیف صدا ج) تغییر رنگ صوتی د) موارد ب و ج

۱۰۹. دلیل تاثیر بیشتر آواز نسبت به صدا چیست؟
 الف) محدودیت صدای انسان (ب) دیده شده تصویر خواننده
 ج) تلفیق کلمات با صدای انسان (د) تفاوت رنگ در صدای انسانها
۱۱۰. وسعت صدای خواننده به چه عواملی بستگی دارد؟
 الف) شرایط فیزیکی (ب) ژنتیک (ج) تعلیم و تمرین (د) همه موارد
۱۱۱. ویولن سل متعلق به کدام گروه از سازهای زیر است؟
 الف) کوردوفون (ب) آیروفون (ج) ممبرانوفون (د) ایدیوفون
۱۱۲. در آواز خوانی صداهای زیر چگونه تولید می شوند؟
 الف) باز کردن دهان (ب) فشار بیشتر هوا
 ج) کشیده شدن تارهای صوتی (د) ضخیم شدن تارهای صوتی
۱۱۳. آواز خوانان حرفه ای به چه وسعتی از صدای خود احاطه دارند؟
 الف) یک اکتاو (ب) دو اکتاو (ج) یک و نیم اکتاو (د) دو و نیم اکتاو
۱۱۴. ساز "کنترباس" جزء کدام دسته از سازهای زیر است؟
 الف) سازهای زهی - آرشه ای (ب) سازهای بادی - چوبی
 ج) سازهای زهی - زخمه ای (د) سازهای کوبه ای
۱۱۵. کدام بخش نیازمند تعداد خواننده کمتر در گروه کر است؟
 الف) سوپرانو (ب) آلتو (ج) تنور (د) باس
۱۱۶. کوچکترین ساز بادی ارکستر سنفونیک کدام است؟
 الف) فلوت (ب) کلارینت (ج) پیکولو (د) توبا
۱۱۷. مشکلات و دشواری های آواز خواندن چیست؟
 الف) استفاده از محدوده وسیع صوتی (ب) کنترل تنفس (ج) کوک خواندن (د) همه موارد
۱۱۸. یک خواننده می بایست هنگام خواندن، عمل دم و بازدم را از کدام قسمت بدن اجرا کند؟
 الف) حنجره (ب) گلو (ج) دیافراگم (د) قفسه سینه
۱۱۹. وسعت صدای یک فرد تعلیم ندیده معمولاً چقدر است؟
 الف) یک اکتاو (ب) دو اکتاو (ج) یک و نیم اکتاو (د) دو و نیم اکتاو
۱۲۰. کدام فاصله، افزوده به شمار می آید؟
 الف) سی - فادیز (ب) می - سی بمل (ج) می - لادیز (د) می - لابل
۱۲۱. در موسیقی اگر نقطه ای جلو نتهی قرار گیرد به معنای کدام یک از موارد زیر است؟
 الف) نصف ارزش زمان افزوده می گردد. (ب) نصف ارزش زمان کاسته می گردد.
 ج) نصف ارزش زمان سکوت می گردد. (د) همه موارد
۱۲۲. کدام یک از ویژگی های زیر از اصوات موسیقی به شمار نمی آید؟
 الف) شدت (ب) زیر و بمی (ج) رنگ صوتی (د) دامنه

۱۲۳. گستره های آواز اصلی به ترتیب از زیر به بم کدام است؟
 الف) سوپرانو، آلتو، تنور، باس
 ب) سوپرانو، تنور، آلتو، باس
 ج) باس، تنور، آلتو، سوپرانو
 د) آلتو، تنور، سوپرانو، باس
۱۲۴. نام دیگر کلید دو خط دوم کدام یک از گزینه های زیر است؟
 الف) کلید آلتو
 ب) کلید تنور
 ج) کلید متسوسوپرانو
 د) کلید باریتون
۱۲۵. در آوازخوانی صداهای زیر چگونه تولید می شوند؟
 الف) باز کردن دهان
 ب) فشار بیشتر هوا
 ج) کشیده شدن تارهای صوتی
 د) ضخیم شدن تارهای صوتی
۱۲۶. وسعت صدای یک فرد تعلیم ندیده معمولاً چقدر است؟
 الف) یک اکتاو
 ب) دو اکتاو
 ج) یک و نیم اکتاو
 د) دو و نیم اکتاو
۱۲۷. کدام بخش نیازمند تعداد خواننده کمتر در گروه کر است؟
 الف) سوپرانو
 ب) آلتو
 ج) تنور
 د) باس
۱۲۸. معمول ترین و ابتدایی ترین شیوه اجرای موسیقی کدام است؟
 الف) نوازندگی ساز
 ب) آواز
 ج) هم نوازی
 د) هیچ کدام
۱۲۹. مشکلات و دشواری های آواز خواندن چیست؟
 الف) استفاده از محدوده وسیع صوتی
 ب) کنترل تنفس
 ج) کوک خواندن
 د) همه ی موارد
۱۳۰. آواز خوانان حرفه ای به چه وسعتی از صدای خود احاطه دارند؟
 الف) یک اکتاو
 ب) دو اکتاو
 ج) یک و نیم اکتاو
 د) دو و نیم اکتاو
۱۳۱. کوچکترین ساز بادی ارکستر سنفونیک کدامست؟
 الف) فلوت
 ب) کلارینت
 ج) پیکولو
 د) توبا
۱۳۲. یک خواننده می بایست هنگام خواندن عمل دم و بازدم را از کدام قسمت بدن اجرا کند؟
 الف) حنجره
 ب) گلو
 ج) دیافراگم
 د) قفسه سینه
۱۳۳. کدام یک از ویژگیهای زیر از اصوات موسیقی به شمار نمی آید؟
 الف) شدت
 ب) زیر و بمی
 ج) رنگ صوتی
 د) دامنه
۱۳۴. ساز "کنترباس" جزء کدام یک از دسته سازهای زیر است؟
 الف) سازهای زهی - آرشه ای
 ب) سازهای بادی - چوبی
 ج) سازهای زهی - زخمه ای
 د) سازهای کوبه ای
۱۳۵. نام نت روبرو چیست؟
 الف) می
 ب) لا
 ج) فا
 د) دو



۱۳۶. دلیل تأثیر بیشتر آواز نسبت به ساز چیست؟

- (الف) محدودیت صدای انسان
(ب) دیده شده تصویر خواننده
(ج) تلفیق کلمات با صدای انسان
(د) تفاوت رنگ در صدای انسانها


۱۳۷. گستره های آواز اصلی به ترتیب از زیر به بم کدامست؟

- (الف) سوپرانو، آلتو، تنور، باس
(ب) سوپرانو، تنور، آلتو، باس
(ج) باس، تنور، آلتو، سوپرانو
(د) آلتو، تنور، سوپرانو، باس

۱۳۸. ویولن سل متعلق به کدام یک از گروه از سازهای زیر است؟

- (الف) کوردو فون
(ب) آیروفون
(ج) ممبرانوفون
(د) ایدیوفون

۱۳۹. کدام میزان نما برای عبارت روبرو مناسب است؟

	(الف) $\frac{2}{4}$
	(ب) $\frac{8}{4}$
	(ج) $\frac{4}{4}$
	(د) $\frac{6}{8}$

۱۴۰. صداهای زیر چگونه تولید می شوند؟

- (الف) باز کردن دهان
(ب) فشار بیشتر هوا
(ج) کشیده شده تارهای صوتی
(د) ضخیم شدن تارهای صوتی

۱۴۱. تقسیم بندی کلی صدای زنان از زیر به بم کدام است؟

- (الف) سوپرانو، تنور، آلتو
(ب) سوپرانو، متسو سوپرانو، آلتو
(ج) سوپرانو، آلتو، متسو سوپرانو
(د) آلتو، متسو سوپرانو، سوپرانو

۱۴۲. آواز خوانان حرفه ای به چه وسعتی از صدای خود احاطه دارند؟

- (الف) یک اکتاو
(ب) دو اکتاو
(ج) یک و نیم اکتاو
(د) دو و نیم اکتاو

۱۴۳. کدام حالت برای اجرای آواز مناسب تر است؟

- (الف) نشسته
(ب) ایستاده
(ج) هر دو حالت
(د) هیچ کدام

۱۴۴. وسعت صدای خواننده به چه عواملی بستگی دارد؟

- (الف) شرایط فیزیکی
(ب) ژنتیک
(ج) تعلیم و تمرین
(د) همه ی موارد

۱۴۵. کدام صدا از بقیه صداها، بم تر است؟

- (الف) سوپرانو
(ب) آلتو
(ج) تنور
(د) باس

۱۴۶. ساز "کنترباس" جزء کدام یک از دسته سازهای زیر است؟

- (الف) سازهای زهی - آرشه ای
(ب) سازهای بادی - چوبی
(ج) سازهای زهی - زخمه ای
(د) سازهای کوبه ای

۱۴۷. در تونالیته "دو ماژور"، نتهای تنال (درجات اصلی) کدامند؟

- (الف) دو، می، سل
(ب) ر، سل، لا
(ج) دو، فا، سل
(د) فا دیز، سل، سی

۱۴۸. یک تریاد کوچک (آکورد سه صدایی مینور) از چه فواصلی تشکیل شده است؟

- (الف) سوم کوچک + سوم بزرگ
(ب) سوم بزرگ + سوم کوچک
(ج) سوم کوچک + سوم کوچک
(د) سوم بزرگ + سوم بزرگ

۱۴۹. کدام یک از گزینه های زیر برای تعریف "ریتم" صحیح می باشد؟
 الف) تقسیمات متوالی یک جمله موسیقی در زمان های مختلف
 ب) تقسیمات نامتوالی یک جمله موسیقی در زمان های مساوی
 ج) تقسیمات متوالی یک جمله موسیقی در زمان های مساوی
 د) هیچ کدام
۱۵۰. در موسیقی اصطلاح "دوئت" به معنای کدام یک از گزینه های زیر است؟
 الف) تکنوازی (ب) گروه نوازی (ج) دونوازی (د) هیچ کدام
۱۵۱. در موسیقی، چپ کوک مخصوص صدای.....است.
 الف) مردان (ب) زنان (ج) دختران و پسران (د) کودکان
۱۵۲. اگر هر نت با آرشه ی مجزا نواخته شود به آن چه می گویند؟
 الف) گلیساندو (ب) پیتریکاتو (ج) دتاشه (د) زینت
۱۵۳. کدام یک از گزینه های زیر در موسیقی به معنای "مونوفونیک" است؟
 الف) تک صدایی (ب) دو صدایی (ج) سه صدایی (د) چند صدایی
۱۵۴. ساده ترین آکورد در یک ارکستر است.
 الف) سه تایی (ب) دو تایی (ج) چهار تایی (د) هیچ کدام
۱۵۵. منظور از نواختن دو یا چند نت به طور هم زمان روی سیم های مجاور چیست؟
 الف) گام (ب) آکورد (ج) زینت (د) هیچ کدام
۱۵۶. منظور آهنگساز از "sul" چیست؟
 الف) منحصر روی یک سیم (ب) روی دو سیم (ج) تکنوازی (د) هیچ کدام
۱۵۷. وسعت صدای یک فرد تعلیم ندیده معمولاً چقدر است؟
 الف) یک اکتاو (ب) دو اکتاو (ج) یک و نیم اکتاو (د) دو نیم اکتاو
۱۵۸. معمول ترین و ابتدایی ترین شیوه اجرای موسیقی کدام است؟
 الف) نوازندگی ساز (ب) آواز (ج) هم نوازی (د) هیچ کدام
۱۵۹. اگر یک قطعه با ضرب بالا شروع شود کدام دسته سازهای با آرشه چپ شروع می کند؟
 الف) سازهای بادی (ب) سازهای زهی (ج) سازهای کوبه ای (د) زهی مضرابی
۱۶۰. در آوازخوانی صداها ی زیر چگونه تولید می شوند؟
 الف) باز کردن دهان (ب) فشار بیشتر هوا
 ج) کشیده شدن تارهای صوتی (د) ضخیم شدن تارهای صوتی
۱۶۱. وسعت صدای یک فرد تعلیم ندیده معمولاً چقدر است؟
 الف) یک اکتاو (ب) دو اکتاو (ج) یک و نیم اکتاو (د) دو نیم اکتاو
۱۶۲. کدام بخش نیازمند تعداد خواننده کمتر در گروه کر است؟
 الف) سوپرانو (ب) آلتو (ج) تنور (د) باس
۱۶۳. معمول ترین و ابتدایی ترین شیوه اجرای موسیقی کدام است؟
 الف) نوازندگی ساز (ب) آواز (ج) هم نوازی (د) هیچ کدام
۱۶۴. مشکلات و دشواری های آواز خواندن چیست؟
 الف) استفاده از محدوده وسیع صوتی (ب) کنترل تنفس (ج) کوک خواندن (د) همه ی موارد
۱۶۵. آواز خوانان حرفه ای به چه وسعتی از صدای خود احاطه دارند؟
 الف) یک اکتاو (ب) دو اکتاو (ج) یک و نیم اکتاو (د) دو و نیم اکتاو

۱۶۶. کوچکترین ساز بادی ارکستر سنفونیک کدام است؟

الف) فلوت ب) کلارینت ج) پیکولو د) توبا

۱۶۷. یک خواننده می بایست هنگام خواندن عمل دم و بازدم را از کدام قسمت بدن اجرا کند؟

الف) حنجره ب) گلو ج) دیافراگم د) قفسه سینه

۱۶۸. کدام یک از ویژگیهای زیر از اصوات موسیقی به شمار نمی آید؟

الف) شدت ب) زیر و بمی ج) رنگ صوتی د) دامنه

۱۶۹. ساز "کنترباس" جزء کدام یک از دسته سازهای زیر است؟

الف) سازهای زهی - آرشه ای ب) سازهای بادی - چوبی

ج) سازهای زهی - زخمه ای د) سازهای کوبه ای

۱۷۰. نام نت روبرو چیست؟

الف) می ب) لا ج) فا د) دو

۱۷۱. دلیل تأثیر بیشتر آواز نسبت به ساز چیست؟

الف) محدودیت صدای انسان ب) دیده شده تصویر خواننده

ج) تلفیق کلمات با صدای انسان د) تفاوت رنگ در صدای انسانها

۱۷۲. گستره های آواز اصلی به ترتیب از زیر به بم کدام است؟

الف) سوپرانو، آلتو، تنور، باس ب) سوپرانو، تنور، آلتو، باس

ج) باس، تنور، آلتو، سوپرانو د) آلتو، تنور، سوپرانو، باس

۱۷۳. ویولن سل متعلق به کدام یک از گروه از سازهای زیر است؟

الف) کوردو فون ب) آیروفون ج) ممبرانوفون د) ایدیوفون

۱۷۴. کدام میزان نما برای عبارت روبرو مناسب است؟

الف) $\frac{2}{4}$ ب) $\frac{8}{4}$



$\frac{4}{4}$

ج) $\frac{4}{4}$ د) $\frac{6}{8}$

$\frac{8}{8}$

۱۷۵. نام دیگر کلید دو خط دوم کدام یک از گزینه های زیر است؟

الف) کلید آلتو ب) کلید تنور ج) کلید متسوسوپرانو د) کلید باریتون

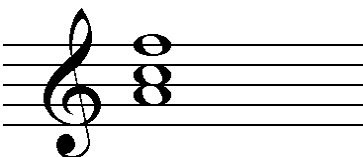
۱۷۶. وسعت صدای خواننده به چه عواملی بستگی دارد؟

الف) شرایط فیزیکی ب) ژنتیک ج) تعلیم و تمرین د) همه ی موارد

۱۷۷. نام تریاد روبرو چیست؟

الف) لا مینور ب) دو ماژور

ج) فا مینور د) فا ماژور



۱۷۸. کدام فاصله، افزوده به شمار می آید؟

الف) سی - فا دیز ب) می - سی بمل ج) می - لا دیز د) می - لا بمل

۱۷۹. در موسیقی اگر نقطه ای جلوی نتی قرار گیرد به معنای کدام یک از موارد زیر است؟

الف) نصف ارزش زمان افزوده می گردد. ب) نصف ارزش زمان کاسته می گردد.

ج) نصف ارزش زمان سکوت می گردد. د) همه ی موارد